

# Past Performance and Previous Performance Scenarios

OCTIUM

## Escenarios de rentabilidad en el pasado y de rentabilidad reciente

### PURPOSE/OBJETO

This document provides you with information about past performance and previous performance scenarios for the investment strategies available under this product. It is a supplement to the Key Information Document for the product and Specific Information Documents for the investment strategies and should be read alongside these.

Este documento le proporciona información sobre los escenarios de rentabilidad en el pasado y de rentabilidad reciente con respecto a las estrategias de inversión disponibles para este producto. Debe considerarse complementario del Documento de información clave del producto y de los Documentos de Información Específica con respecto a las estrategias de inversión y leerse conjuntamente con dichos documentos.

Name: Nombre:	Life Assurance Portfolio Spain
Manufacturer: Empresa:	Octium Life DAC

This document was produced on 30 April 2023 /Este documento se ha elaborado el 30 de abril de 2023

## Past Performance

### Rentabilidad en el pasado

The charts in the following pages show how this product would have performed had it been available and taken out at the beginning of 2013. The charts show the product's performance as the percentage loss or gain per year over the 10 years to the end of 2022.

**Los gráficos de las páginas siguientes muestran la rentabilidad que habría obtenido este producto en caso de haberse ofrecido y haberse contratado a principios de 2013. Los gráficos muestran la rentabilidad del producto como porcentaje de pérdidas o ganancias anuales a lo largo de 10 años, hasta el final de 2022.**

Performance is shown after deduction of all ongoing charges in respect of the product and underlying investment strategies. All entry and exit charges are excluded from the calculations/

**La rentabilidad se muestra después de descontarse todos los gastos corrientes relacionados con el producto y las estrategias de inversión subyacentes. En los cálculos, no se incluyen los gastos de entrada y salida.**

The performance of the product depends on the investment strategy selected. It also depends on the level of ongoing product charges, distribution costs, age of the insured person and insurance benefit selected. For each investment strategy, the charts show the returns each year for the combination of these factors resulting in the upper and lower level of return for the product at the end of the 10 year period.

La rentabilidad del producto está condicionada por la estrategia de inversión elegida. Otros factores que la condicionan son el nivel de gastos corrientes del producto, los costes de distribución, la edad de la persona asegurada y la cobertura del seguro elegida. Para cada estrategia de inversión, los gráficos muestran el rendimiento anual teniendo en cuenta todos estos factores combinados, que se traducen en unos niveles de rendimiento alto y bajo del producto al final del período de 10 años.

The charts assume that premium protection benefit is NOT selected. You should note that the cost of premium protection benefit could be expensive and, in extreme cases, could entirely erode the value of the product.

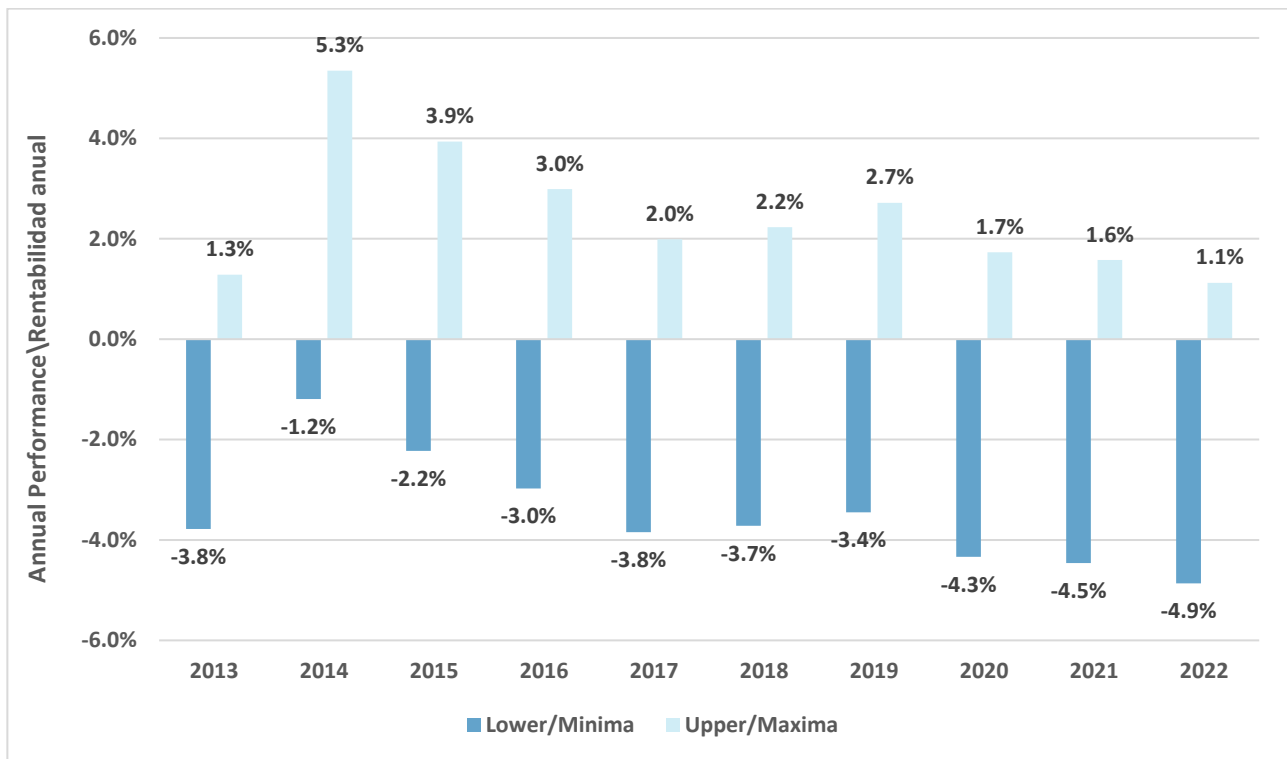
El supuesto en los gráficos es que NO se seleccione la cobertura de protección de la prima. Obsérvese que el coste de la cobertura de protección de la prima podría ser elevado y, en casos extremos, podría mermar íntegramente el valor del producto.

Past performance is not a reliable indicator of future performance. Markets could develop very differently in the future. It can help you to assess how the investment strategies have been managed in the past.

**La rentabilidad obtenida en el pasado no es un indicador fiable de la rentabilidad que podrá obtenerse en el futuro. La evolución de los mercados puede ser muy diferente en el futuro. Puede servir de ayuda para evaluar cómo se gestionaron las estrategias de inversión en el pasado.**

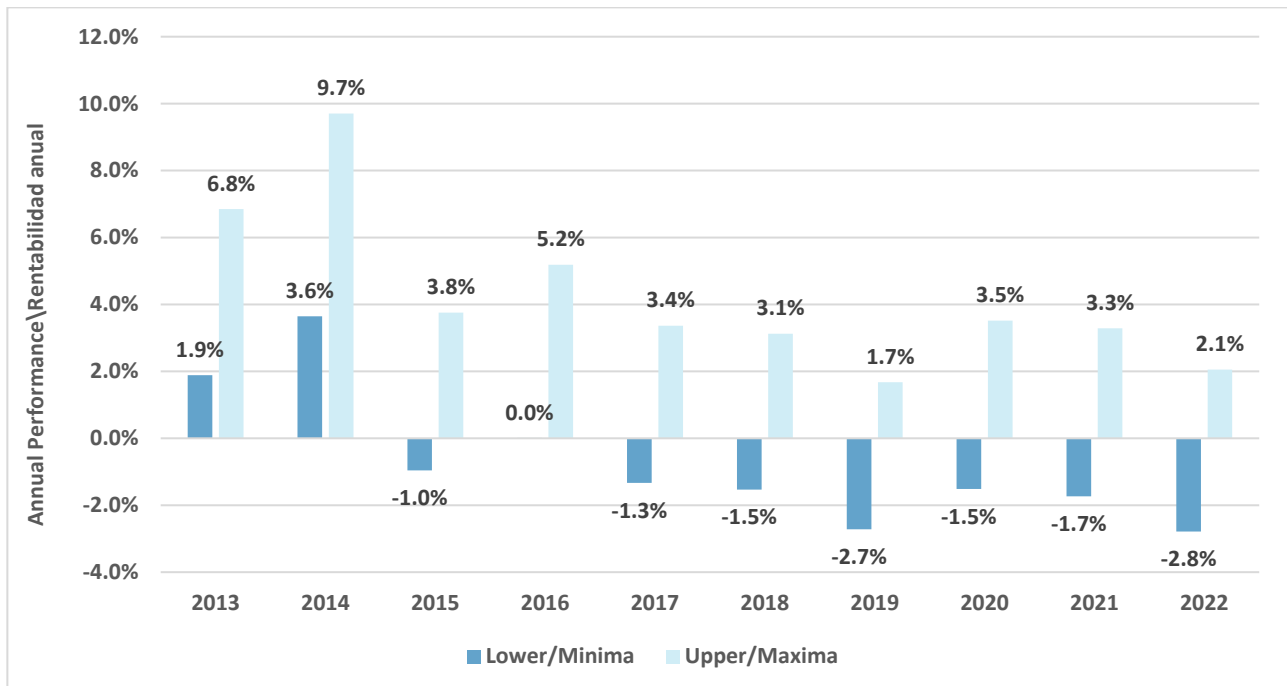
Product Invested in Risk Level 1 Investment Strategy

Producto invertido según la estrategia de inversión con un nivel de riesgo 1

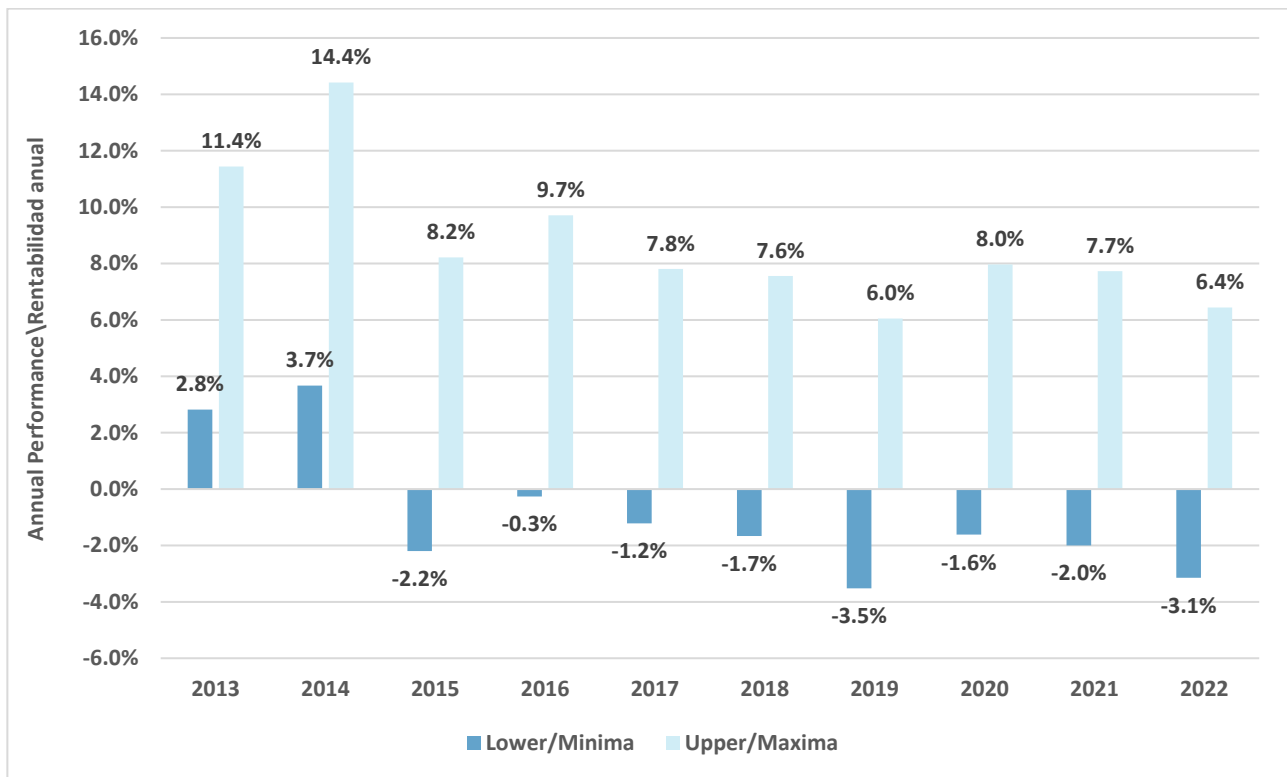


Product Invested in Risk Level 2 Investment Strategy

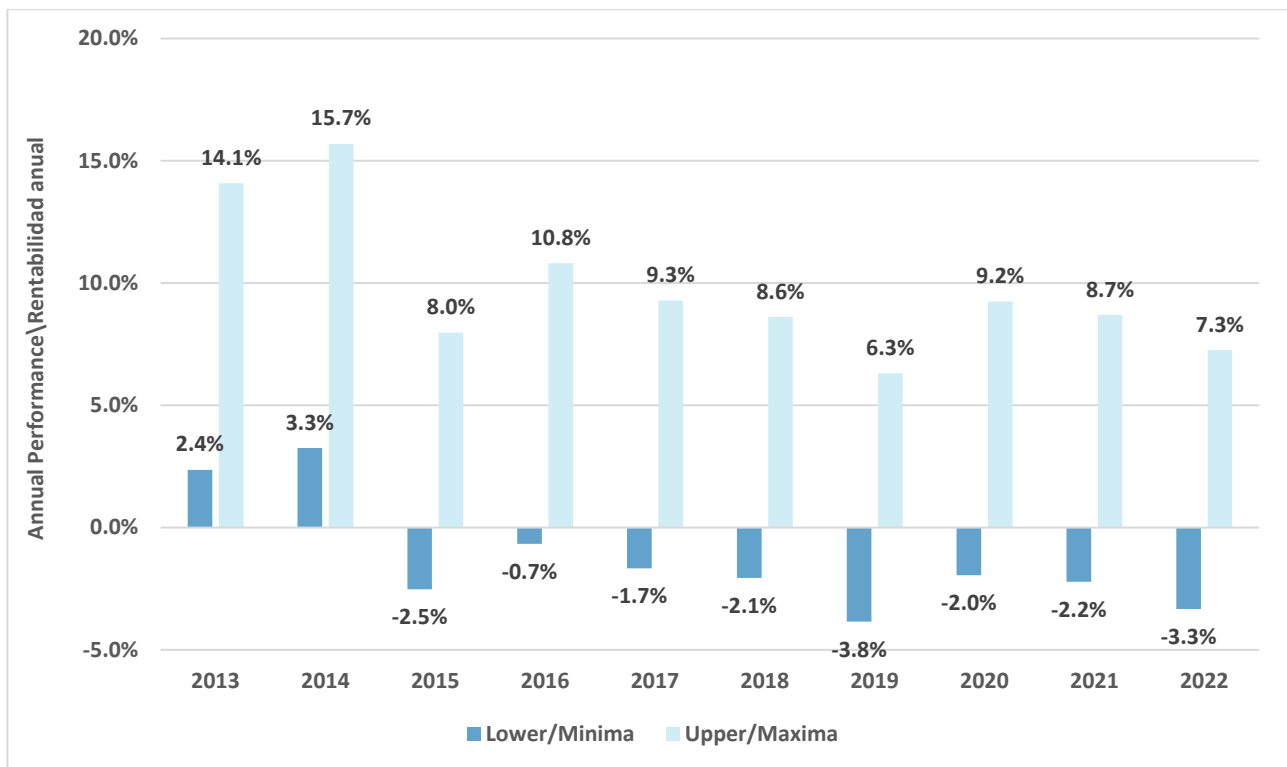
Producto invertido según la estrategia de inversión con un nivel de riesgo 2



Product Invested in Risk Level 3 Investment Strategy  
 Producto invertido según la estrategia de inversión con un nivel de riesgo 3

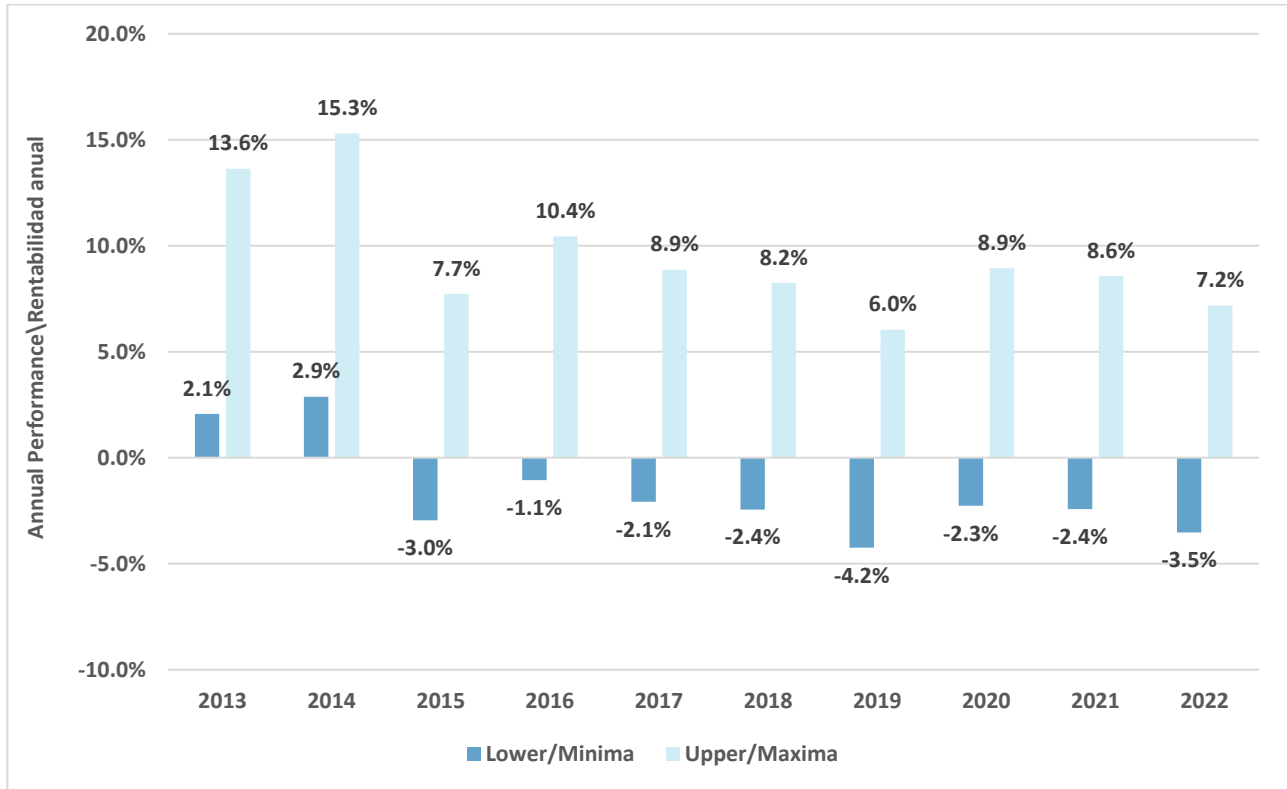


Product Invested in Risk Level 4 Investment Strategy  
 Producto invertido según la estrategia de inversión con un nivel de riesgo 4



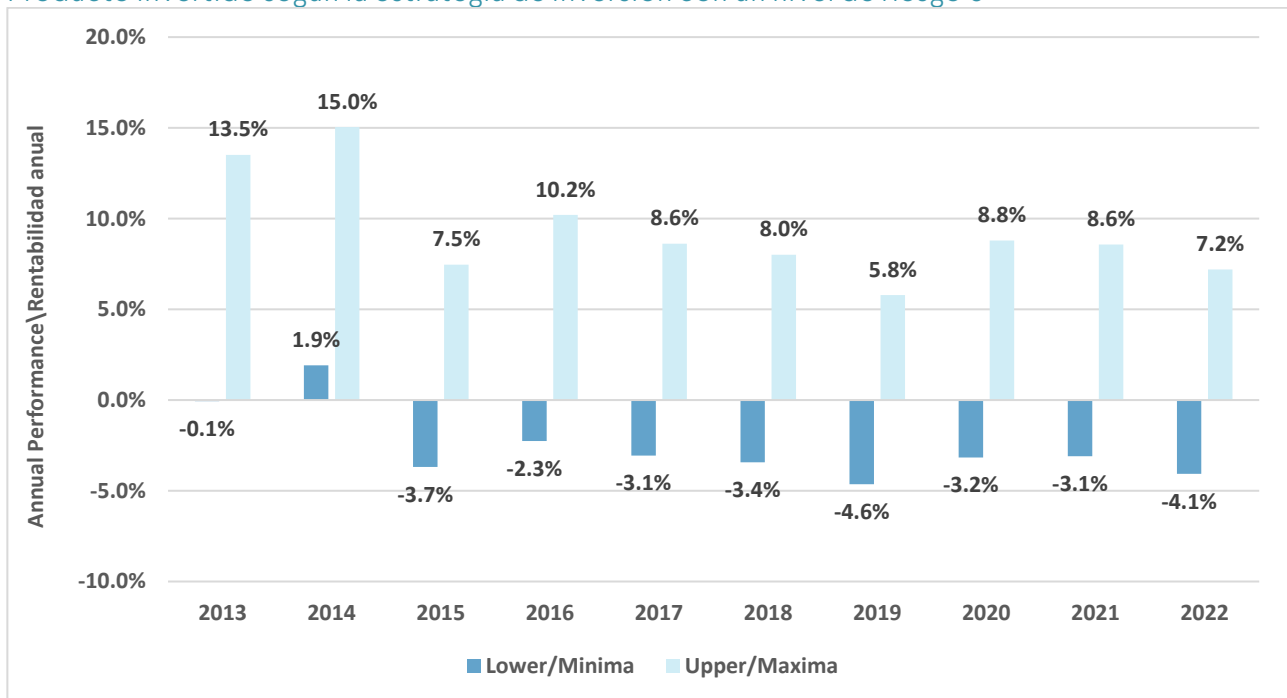
Product Invested in Risk Level 5 Investment Strategy

Producto invertido según la estrategia de inversión con un nivel de riesgo 5



Product Invested in Risk Level 6 Investment Strategy

Producto invertido según la estrategia de inversión con un nivel de riesgo 6



## Previous Performance Scenarios

### Escenarios de rentabilidad reciente

The following tables show the performance scenarios for each individual investment strategy, updating the underlying the scenarios from month to month.

Los siguientes tablas muestran los escenarios de desempeño de cada estrategia de inversión individual, actualizando los escenarios subyacentes de mes a mes.

The unfavourable, moderate, and favourable scenarios shown are illustrations using the worst, average, and best performance of a suitable benchmark over a defined period<sup>1</sup>, with the end date of the data used for the scenarios shown at the top of the relevant page.

Los escenarios desfavorable, moderado y favorable que se muestran son ilustraciones que utilizan el peor, el medio y el mejor rendimiento de un índice de referencia adecuado durante un período definido<sup>2</sup>, con la fecha de finalización de los datos utilizados para los escenarios que se muestran en la parte superior de la página correspondiente.

The figures shown include all costs of the investment strategy itself but do not include the costs of the insurance contract and do not include the costs that you pay to your advisor or distributor. The figures do not take into account your personal tax situation, which may also affect how much you get back.

Las cifras indicadas incluyen todos los costes de la estrategia de inversión propiamente dicha, pero no incluyen los costes del contrato de seguro ni los costes que usted paga a su asesor o distribuidor. Las cifras no tienen en cuenta su situación fiscal personal, que también puede influir en la cantidad que reciba.

What you will get from this investment strategy depends on future market performance. Market developments in the future are uncertain and cannot be accurately predicted.

Lo que obtenga de esta estrategia de inversión dependerá de la evolución futura del mercado. La evolución futura del mercado es incierta y no puede predecirse con exactitud.

The stress scenario show what you might get back in extreme market circumstances.

El escenario de estrés muestra lo que podría recuperar en circunstancias de mercado extremas.

---

<sup>1</sup> The defined period is 10 years for risk level 1, 2 and 3 investment strategies, 12 years for risk level 4 investment strategies and 15 years for risk level 5 and 6 investment strategies.

<sup>2</sup> El período definido es de 10 años para las estrategias de inversión de nivel de riesgo 1, 2 y 3, de 12 años para las estrategias de inversión de nivel de riesgo 4 y de 15 años para las estrategias de inversión de nivel de riesgo 5 y 6.

### Risk Level 1 Investment Strategy

Investment: EUR 10,000		1 year	3 years (recommended holding period)
Escenarios			
Minimum Scenario	There is no minimum guaranteed return. You could lose some or all of your investment.		
Stress Scenario	What you might get back after costs	9,096.94 to 9,291.86	8,887.09 to 9,306.95
	Average return each year	-9.03% to -7.08%	-3.86% to -2.37%
Unfavourable Scenario	What you might get back after costs	9,096.94 to 9,291.86	8,887.09 to 9,306.95
	Average return each year	-9.03% to -7.08%	-3.86% to -2.37%
<i>This type of scenario occurred for an investment between May 2020 to January 2023</i>			
Moderate Scenario	What you might get back after costs	9,922.48 to 10,135.08	9,960.59 to 10,461.29
	Average return each year	-0.78% to 1.35%	-0.13% to 1.51%
<i>This type of scenario occurred for an investment between December 2014 to October 2017</i>			
Favourable Scenario	What you might get back after costs	10,897.00 to 11,523.15	10,811.08 to 11,690.10
	Average return each year	8.97% to 15.23%	2.63% to 5.34%
<i>This type of scenario occurred for an investment between December 2013 to November 2016</i>			

### Estrategia de inversión con un nivel de riesgo 1

Inversión: 10 000 EUR		1 año	3 años (período de mantenimiento recomendado)
Escenarios			
Escenario mínimo	No hay rentabilidad mínima garantizada, Podría perder una parte o la totalidad de su inversión,		
Escenario de tensión	Lo que puede recibir una vez deducidos los costes	EUR 9.096,94 - 9.291,86	EUR 8.887,09 - 9.306,95
	Rendimiento medio cada año	(-)9,03% - (-)7,08%	(-)3,86% - (-)2,37%
Escenario desfavorable	Lo que puede recibir una vez deducidos los costes	EUR 9.096,94 - 9.291,86	EUR 8.887,09 - 9.306,95
	Rendimiento medio cada año	(-)9,03% - (-)7,08%	(-)3,86% - (-)2,37%
<i>Este tipo de escenario se produjo para la referencia entre Mayo 2020 - Enero 2023</i>			
Escenario moderado	Lo que puede recibir una vez deducidos los costes	EUR 9.922,48 - 10.135,08	EUR 9.960,59 - 10.461,29
	Rendimiento medio cada año	(-)0,78% - 1,35%	(-)0,13% - 1,51%
<i>Este tipo de escenario se produjo para la referencia entre Diciembre 2014 - Octubre 2017</i>			
Escenario favorable	Lo que puede recibir una vez deducidos los costes	EUR 10.897,00 - 11.523,15	EUR 10.811,08 - 11.690,10
	Rendimiento medio cada año	8,97% - 15,23%	2,63% - 5,34%
<i>Este tipo de escenario se produjo para la referencia entre Diciembre 2013 - Noviembre 2016</i>			

### Risk Level 2 Investment Strategy

Investment: EUR 10,000		1 year	3 years (recommended holding period)
Escenarios			
Minimum Scenario	There is no minimum guaranteed return. You could lose some or all of your investment.		
Stress Scenario	What you might get back after costs	6,516.68 to 9,291.86	7,213.69 to 9,306.95
	Average return each year	-34.83% to -7.08%	-10.32% to -2.37%
Unfavourable Scenario	What you might get back after costs	8,293.43 to 9,291.86	8,213.97 to 9,306.95
	Average return each year	-17.07% to -7.08%	-6.35% to -2.37%
<i>This type of scenario occurred for an investment between May 2020 to January 2023</i>			
Moderate Scenario	What you might get back after costs	10,094.56 to 10,181.03	10,321.87 to 11,140.68
	Average return each year	0.95% to 1.81%	1.06% to 3.67%
<i>This type of scenario occurred for an investment between December 2014 to October 2017</i>			
Favourable Scenario	What you might get back after costs	11,066.20 to 12,681.27	11,178.33 to 14,246.69
	Average return each year	10.66% to 26.81%	3.78% to 12.52%
<i>This type of scenario occurred for an investment between December 2013 to November 2016</i>			

## Estrategia de inversión con un nivel de riesgo 2

Inversión: 10 000 EUR		1 año	3 años (período de mantenimiento recomendado)
Escenarios			
Escenario mínimo	No hay rentabilidad mínima garantizada, Podría perder una parte o la totalidad de su inversión,		
Escenario de tensión	Lo que puede recibir una vez deducidos los costes	EUR 6.516,68 - 9.291,86	EUR 7.213,69 - 9.306,95
	Rendimiento medio cada año	(-34,83% - (-)7,08%	(-10,32% - (-)2,37%
Escenario desfavorable	Lo que puede recibir una vez deducidos los costes	EUR 8.293,43 - 9.291,86	EUR 8.213,97 - 9.306,95
	Rendimiento medio cada año	(-17,07% - (-)7,08%	(-6,35% - (-)2,37%
<i>Este tipo de escenario se produjo para la referencia entre Diciembre 2014 - Octubre 2017</i>			
Escenario moderado	Lo que puede recibir una vez deducidos los costes	EUR 10.094,56 - 10.181,03	EUR 10.321,87 - 11.140,68
	Rendimiento medio cada año	0,95% - 1,81%	1,06% - 3,67%
<i>Este tipo de escenario se produjo para la referencia entre Diciembre 2014 - Octubre 2017</i>			
Escenario favorable	Lo que puede recibir una vez deducidos los costes	EUR 11.066,20 - 12.681,27	EUR 11.178,33 - 14.246,69
	Rendimiento medio cada año	10,66% - 26,81%	3,78% - 12,52%
<i>Este tipo de escenario se produjo para la referencia entre Diciembre 2013 - Noviembre 2016</i>			

## Risk Level 3 Investment Strategy

Investment: EUR 10,000		1 year	5 years (recommended holding period)
Scenarios			
Minimum Scenario	There is no minimum guaranteed return. You could lose some or all of your investment.		
Stress Scenario	What you might get back after costs	4,823.15 to 6,822.11	4,525.30 to 7,984.79
	Average return each year	-51.77% to -31.78%	-14.66% to -4.40%
Unfavourable Scenario	What you might get back after costs	7,546.71 to 8,682.14	7,164.39 to 9,068.17
	Average return each year	-24.53% to -13.18%	-6.45% to -3.21%
<i>This type of scenario occurred for an investment between November 2021 to January 2023</i>			
Moderate Scenario	What you might get back after costs	9,992.62 to 10,658.22	11,189.86 to 13,822.64
	Average return each year	-0.07% to 6.58%	2.27% to 6.69%
<i>This type of scenario occurred for an investment between March 2016 to January 2021</i>			
Favourable Scenario	What you might get back after costs	12,292.95 to 13,871.90	12,683.01 to 15,676.04
	Average return each year	22.93% to 38.72%	4.87% to 9.41%
<i>This type of scenario occurred for an investment between November 2016 to September 2021</i>			

## Estrategia de inversión con un nivel de riesgo 3

Inversión: 10 000 EUR		1 año	5 años (período de mantenimiento recomendado)
Escenarios			
Escenario mínimo	No hay rentabilidad mínima garantizada, Podría perder una parte o la totalidad de su inversión,		
Escenario de tensión	Lo que puede recibir una vez deducidos los costes	EUR 4.823,15 - 6.822,11	EUR 4.525,30 - 7.984,79
	Rendimiento medio cada año	(-51,77% - (-)31,78%	(-14,66% - (-)4,40%
Escenario desfavorable	Lo que puede recibir una vez deducidos los costes	EUR 7.546,71 - 8.682,14	EUR 7.164,39 - 9.068,17
	Rendimiento medio cada año	(-24,53% - (-)13,18%	(-6,45% - (-)3,21%
<i>Este tipo de escenario se produjo para la referencia entre Noviembre 2021 - Enero 2023</i>			
Escenario moderado	Lo que puede recibir una vez deducidos los costes	EUR 9.992,62 - 10.658,22	EUR 11.189,86 - 13.822,64
	Rendimiento medio cada año	(-0,07% - 6,58%	2,27% - 6,69%
<i>Este tipo de escenario se produjo para la referencia entre Marzo 2016 - Enero 2021</i>			
Escenario favorable	Lo que puede recibir una vez deducidos los costes	EUR 12.292,95 - 13.871,90	EUR 12.683,01 - 15.676,04
	Rendimiento medio cada año	22,93% - 38,72%	4,87% - 9,41%
<i>Este tipo de escenario se produjo para la referencia entre Noviembre 2016 - Septiembre 2021</i>			



## Risk Level 4 Investment Strategy

Investment: EUR 10,000		1 year	7 years (recommended holding period)
Scenarios			
Minimum Scenario	There is no minimum guaranteed return. You could lose some or all of your investment.		
Stress Scenario	What you might get back after costs	4,171.76 to 5,161.78	2,243.35 to 5,444.10
	Average return each year	-58.28% to -48.38%	-19.23% to -8.32%
Unfavourable Scenario	What you might get back after costs	7,484.28 to 8,076.57	6,633.64 to 8,903.91
	Average return each year	-25.16% to -19.23%	-5.69% to -2.86%
<i>This type of scenario occurred for an investment between November 2021 to January 2023</i>			
Moderate Scenario	What you might get back after costs	10,006.80 to 10,903.61	11,959.11 to 17,493.69
	Average return each year	0.07% to 9.04%	2.59% to 8.32%
<i>This type of scenario occurred for an investment between June 2014 to March 2021</i>			
Favourable Scenario	What you might get back after costs	12,439.60 to 14,845.84	13,408.48 to 20,975.10
	Average return each year	24.40% to 48.46%	4.28% to 11.16%
<i>This type of scenario occurred for an investment between November 2011 to August 2018</i>			

## Estrategia de inversión con un nivel de riesgo 4

Inversión: 10 000 EUR		1 año	7 años (período de mantenimiento recomendado)
Escenarios			
Escenario mínimo	No hay rentabilidad mínima garantizada. Podría perder una parte o la totalidad de su inversión,		
Escenario de tensión	Lo que puede recibir una vez deducidos los costes	EUR 4.171,76 - 5.161,78	EUR 2.243,35 - 5.444,10
	Rendimiento medio cada año	(-58,28% - (-)48,38%	(-19,23% - (-)8,32%
Escenario desfavorable	Lo que puede recibir una vez deducidos los costes	EUR 7.484,28 - 8.076,57	EUR 6.633,64 - 8.903,91
	Rendimiento medio cada año	(-25,16% - (-)19,23%	(-5,69% - (-)2,86%
<i>Este tipo de escenario se produjo para la referencia entre Noviembre 2021 - Enero 2023</i>			
Escenario moderado	Lo que puede recibir una vez deducidos los costes	EUR 10.006,80 - 10.903,61	EUR 11.959,11 - 17.493,69
	Rendimiento medio cada año	0,07% - 9,04%	2,59% - 8,32%
<i>Este tipo de escenario se produjo para la referencia entre Junio 2014 - Marzo 2021</i>			
Escenario favorable	Lo que puede recibir una vez deducidos los costes	EUR 12.439,60 - 14.845,84	EUR 13.408,48 - 20.975,10
	Rendimiento medio cada año	24,40% - 48,46%	4,28% - 11,16%
<i>Este tipo de escenario se produjo para la referencia entre Noviembre 2011 - Agosto 2018</i>			

## Risk Level 5 Investment Strategy

Investment: EUR 10,000		1 year	5 years	10 years (recommended holding period)
Scenarios				
Minimum Scenario	There is no minimum guaranteed return. You could lose some or all of your investment.			
Stress Scenario	What you might get back after costs	2,583.24 to 4,539.85	1,494.43 to 3,863.96	546.50 to 2,416.95
	Average return each year	-74.17% to -54.60%	-31.63% to -17.32%	-25.22% to -13.24%
Unfavourable Scenario	What you might get back after costs	7,344.57 to 8,144.64	6,937.72 to 8,994.57	5,795.87 to 8,994.57
	Average return each year	-26.55% to -18.55%	-7.05% to -2.10%	-5.31% to -2.10%
<i>This type of scenario occurred for an investment between November 2021 to January 2023</i>				
Moderate Scenario	What you might get back after costs	9,788.32 to 10,848.31	10,875.51 to 14,747.26	12,456.18 to 21,480.27
	Average return each year	-2.12% to 8.48%	1.69% to 8.08%	2.22% to 7.95%
<i>This type of scenario occurred for an investment between March 2013 to September 2022</i>				
Favourable Scenario	What you might get back after costs	12,295.56 to 14,674.97	12,574.76 to 18,432.55	14,769.19 to 27,454.69
	Average return each year	22.96% to 46.75%	4.69% to 13.01%	3.98% to 10.63%
<i>This type of scenario occurred for an investment between May 2012 to January 2022</i>				

## Estrategia de inversión con un nivel de riesgo 5

Inversión: 10 000 EUR		1 año	5 años	10 años (período de mantenimiento recomendado)
Escenarios				
<b>Escenario mínimo</b>	No hay rentabilidad mínima garantizada, Podría perder una parte o la totalidad de su inversión,			
<b>Escenario de tensión</b>	<b>Lo que puede recibir una vez deducidos los costes</b>	EUR 2.583,24 - 4.539,85	EUR 1.494,43 - 3.863,96	EUR 546,50 - 2.416,95
	<i>Rendimiento medio cada año</i>	(-74,17% - (-)54,60%	(-31,63% - (-)17,32%	(-25,22% - (-)13,24%
<b>Escenario desfavorable</b>	<b>Lo que puede recibir una vez deducidos los costes</b>	EUR 7.344,57 - 8.144,64	EUR 6.937,72 - 8.994,57	EUR 5.795,87 - 8.994,57
	<i>Rendimiento medio cada año</i>	(-26,55% - (-)18,55%	(-7,05% - (-)2,10%	(-5,31% - (-)2,10%
<i>Este tipo de escenario se produjo para la referencia entre Noviembre 2021 - Enero 2023</i>				
<b>Escenario moderado</b>	<b>Lo que puede recibir una vez deducidos los costes</b>	EUR 9.788,32 - 10.848,31	EUR 10.875,51 - 14.747,26	EUR 12.456,18 - 21.480,27
	<i>Rendimiento medio cada año</i>	(-2,12% - 8,48%	1,69% - 8,08%	2,22% - 7,95%
<i>Este tipo de escenario se produjo para la referencia entre Marzo 2013 - Septiembre 2022</i>				
<b>Escenario favorable</b>	<b>Lo que puede recibir una vez deducidos los costes</b>	EUR 12.295,56 - 14.674,97	EUR 12.574,76 - 18.432,55	EUR 14.769,19 - 27.454,69
	<i>Rendimiento medio cada año</i>	22,96% - 46,75%	4,69% - 13,01%	3,98% - 10,63%
<i>Este tipo de escenario se produjo para la referencia entre Mayo 2012 - Enero 2022</i>				

## Risk Level 6 Investment Strategy

Investment: EUR 10,000		1 year	5 years	10 years (recommended holding period)
Scenarios				
<b>Minimum Scenario</b>	There is no minimum guaranteed return. You could lose some or all of your investment.			
<b>Stress Scenario</b>	<b>What you might get back after costs</b>	118.36 to 2,860.26	18.64 to 2,089.38	0.37 to 914.60
	<i>Average return each year</i>	-98.82% to -71.40%	-71.55% to -26.89%	-64.00% to -21.27%
<b>Unfavourable Scenario</b>	<b>What you might get back after costs</b>	7,531.58 to 8,132.17	6,965.60 to 9,069.50	5,743.88 to 9,069.50
	<i>Average return each year</i>	-24.68% to -18.68%	-6.98% to -1.93%	-5.39% to -1.93%
<i>This type of scenario occurred for an investment between November 2021 to January 2023</i>				
<b>Moderate Scenario</b>	<b>What you might get back after costs</b>	9,580.56 to 10,837.98	10,236.17 to 14,676.71	11,112.56 to 21,301.12
	<i>Average return each year</i>	-4.19% to 8.38%	0.47% to 7.98%	1.06% to 7.85%
<i>This type of scenario occurred for an investment between December 2012 to July 2022</i>				
<b>Favourable Scenario</b>	<b>What you might get back after costs</b>	11,319.76 to 14,703.40	11,285.31 to 18,180.22	12,603.17 to 27,429.87
	<i>Average return each year</i>	13.20% to 47.03%	2.45% to 12.70%	2.34% to 10.62%
<i>This type of scenario occurred for an investment between May 2012 to January 2022</i>				

## Estrategia de inversión con un nivel de riesgo 6

Inversión: 10 000 EUR		1 año	5 años	10 años (período de mantenimiento recomendado)
Escenarios				
<b>Escenario mínimo</b>	No hay rentabilidad mínima garantizada, Podría perder una parte o la totalidad de su inversión,			
<b>Escenario de tensión</b>	<b>Lo que puede recibir una vez deducidos los costes</b>	EUR 118,36 - 2.860,26	EUR 18,64 - 2.089,38	EUR 0,37 - 914,60
	<i>Rendimiento medio cada año</i>	(-98,82% - (-)71,40%	(-71,55% - (-)26,89%	(-64,00% - (-)21,27%
<b>Escenario desfavorable</b>	<b>Lo que puede recibir una vez deducidos los costes</b>	EUR 7.531,58 - 8.132,17	EUR 6.965,60 - 9.069,50	EUR 5.743,88 - 9.069,50
	<i>Rendimiento medio cada año</i>	(-24,68% - (-)18,68%	(-1,93% - (-)1,93%	(-5,39% - (-)1,93%
<i>Este tipo de escenario se produjo para la referencia entre Noviembre 2021 - Enero 2023</i>				
<b>Escenario moderado</b>	<b>Lo que puede recibir una vez deducidos los costes</b>	EUR 9.580,56 - 10.837,98	EUR 10.236,17 - 14.676,71	EUR 11.112,56 - 21.301,12
	<i>Rendimiento medio cada año</i>	(-4,19% - 8,38%	0,47% - 7,98%	1,06% - 7,85%
<i>Este tipo de escenario se produjo para la referencia entre Diciembre 2012 - Julio 2022</i>				
<b>Escenario favorable</b>	<b>Lo que puede recibir una vez deducidos los costes</b>	EUR 11.319,76 - 14.703,40	EUR 11.285,31 - 18.180,22	EUR 12.603,17 - 27.429,87
	<i>Rendimiento medio cada año</i>	13,20% - 47,03%	2,45% - 12,70%	2,34% - 10,62%
<i>Este tipo de escenario se produjo para la referencia entre Mayo 2012 - Enero 2022</i>				

### Risk Level 1 Investment Strategy

Investment: EUR 10,000		1 year	3 years (recommended holding period)
Scenarios			
Minimum Scenario	There is no minimum guaranteed return. You could lose some or all of your investment.		
Stress Scenario	What you might get back after costs	9,096.94 to 9,291.86	8,899.88 to 9,310.65
	Average return each year	-9.03% to -7.08%	-3.81% to -2.35%
Unfavourable Scenario	What you might get back after costs	9,096.94 to 9,291.86	8,899.88 to 9,310.65
	Average return each year	-9.03% to -7.08%	-3.81% to -2.35%
<i>This type of scenario occurred for an investment between April 2020 to December 2022</i>			
Moderate Scenario	What you might get back after costs	9,933.33 to 10,146.17	9,979.23 to 10,481.98
	Average return each year	-0.67% to 1.46%	-0.07% to 1.58%
<i>This type of scenario occurred for an investment between February 2019 to January 2022</i>			
Favourable Scenario	What you might get back after costs	10,897.00 to 11,523.15	10,811.08 to 11,690.10
	Average return each year	8.97% to 15.23%	2.63% to 5.34%
<i>This type of scenario occurred for an investment between December 2013 to November 2016</i>			

### Estrategia de inversión con un nivel de riesgo 1

Inversión: 10 000 EUR		1 año	3 años (período de mantenimiento recomendado)
Escenarios			
Escenario mínimo	No hay rentabilidad mínima garantizada. Podría perder una parte o la totalidad de su inversión,		
Escenario de tensión	Lo que puede recibir una vez deducidos los costes	EUR 9.096,94 - 9.291,86	EUR 8.899,88 - 9.310,65
	Rendimiento medio cada año	(-)9,03% - (-)7,08%	(-)3,81% - (-)2,35%
Escenario desfavorable	Lo que puede recibir una vez deducidos los costes	EUR 9.096,94 - 9.291,86	EUR 8.899,88 - 9.310,65
	Rendimiento medio cada año	(-)9,03% - (-)7,08%	(-)3,81% - (-)2,35%
<i>Este tipo de escenario se produjo para la referencia entre Abril 2020 - Diciembre 2022</i>			
Escenario moderado	Lo que puede recibir una vez deducidos los costes	EUR 9.933,33 - 10.146,17	EUR 9.979,23 - 10.481,98
	Rendimiento medio cada año	(-)0,67% - 1,46%	(-)0,07% - 1,58%
<i>Este tipo de escenario se produjo para la referencia entre Febrero 2019 - Enero 2022</i>			
Escenario favorable	Lo que puede recibir una vez deducidos los costes	EUR 10.897,00 - 11.523,15	EUR 10.811,08 - 11.690,10
	Rendimiento medio cada año	8,97% - 15,23%	2,63% - 5,34%
<i>Este tipo de escenario se produjo para la referencia entre Diciembre 2013 - Noviembre 2016</i>			

### Risk Level 2 Investment Strategy

Investment: EUR 10,000		1 year	3 years (recommended holding period)
Scenarios			
Minimum Scenario	There is no minimum guaranteed return. You could lose some or all of your investment.		
Stress Scenario	What you might get back after costs	6,517.11 to 9,291.86	7,256.93 to 9,310.65
	Average return each year	-34.83% to -7.08%	-10.14% to -2.35%
Unfavourable Scenario	What you might get back after costs	8,293.43 to 9,291.86	8,148.09 to 9,310.65
	Average return each year	-17.07% to -7.08%	-6.60% to -2.35%
<i>This type of scenario occurred for an investment between April 2020 to December 2022</i>			
Moderate Scenario	What you might get back after costs	10,102.32 to 10,216.91	10,336.21 to 11,141.35
	Average return each year	1.02% to 2.17%	1.11% to 3.67%
<i>This type of scenario occurred for an investment between February 2019 to January 2022</i>			
Favourable Scenario	What you might get back after costs	11,066.20 to 12,681.27	11,178.33 to 14,246.69
	Average return each year	10.66% to 26.81%	3.78% to 12.52%
<i>This type of scenario occurred for an investment between December 2013 to November 2016</i>			

## Estrategia de inversión con un nivel de riesgo 2

Inversión: 10 000 EUR		1 año	3 años (período de mantenimiento recomendado)
Escenarios			
Escenario mínimo	No hay rentabilidad mínima garantizada, Podría perder una parte o la totalidad de su inversión,		
Escenario de tensión	Lo que puede recibir una vez deducidos los costes	EUR 6.517,11 - 9.291,86	EUR 7.256,93 - 9.310,65
	Rendimiento medio cada año	(-)34,83% - (-)7,08%	(-)10,14% - (-)2,35%
Escenario desfavorable	Lo que puede recibir una vez deducidos los costes	EUR 8.293,43 - 9.291,86	EUR 8.148,09 - 9.310,65
	Rendimiento medio cada año	(-)17,07% - (-)7,08%	(-)6,60% - (-)2,35%
<i>Este tipo de escenario se produjo para la referencia entre Febrero 2019 - Enero 2022</i>			
Escenario moderado	Lo que puede recibir una vez deducidos los costes	EUR 10.102,32 - 10.216,91	EUR 10.336,21 - 11.141,35
	Rendimiento medio cada año	1,02% - 2,17%	1,11% - 3,67%
<i>Este tipo de escenario se produjo para la referencia entre Febrero 2019 - Enero 2022</i>			
Escenario favorable	Lo que puede recibir una vez deducidos los costes	EUR 11.066,20 - 12.681,27	EUR 11.178,33 - 14.246,69
	Rendimiento medio cada año	10,66% - 26,81%	3,78% - 12,52%
<i>Este tipo de escenario se produjo para la referencia entre Diciembre 2013 - Noviembre 2016</i>			

## Risk Level 3 Investment Strategy

Investment: EUR 10,000		1 year	5 years (recommended holding period)
Scenarios			
Minimum Scenario	There is no minimum guaranteed return. You could lose some or all of your investment.		
Stress Scenario	What you might get back after costs	4,821.78 to 6,822.57	4,524.81 to 8,063.81
	Average return each year	-51.78% to -31.77%	-14.67% to -4.21%
Unfavourable Scenario	What you might get back after costs	7,546.71 to 8,682.14	7,093.12 to 8,964.88
	Average return each year	-24.53% to -13.18%	-6.64% to -2.16%
<i>This type of scenario occurred for an investment between January 2022 to December 2022</i>			
Moderate Scenario	What you might get back after costs	10,013.74 to 10,695.78	11,210.41 to 13,843.38
	Average return each year	0.14% to 6.96%	2.31% to 6.72%
<i>This type of scenario occurred for an investment between May 2014 to February 2019</i>			
Favourable Scenario	What you might get back after costs	12,292.95 to 13,871.90	12,683.01 to 15,676.04
	Average return each year	22.93% to 38.72%	4.87% to 9.41%
<i>This type of scenario occurred for an investment between November 2016 to September 2021</i>			

## Estrategia de inversión con un nivel de riesgo 3

Inversión: 10 000 EUR		1 año	5 años (período de mantenimiento recomendado)
Escenarios			
Escenario mínimo	No hay rentabilidad mínima garantizada, Podría perder una parte o la totalidad de su inversión,		
Escenario de tensión	Lo que puede recibir una vez deducidos los costes	EUR 4.821,78 - 6.822,57	EUR 4.524,81 - 8.063,81
	Rendimiento medio cada año	(-)51,78% - (-)31,77%	(-)14,67% - (-)4,21%
Escenario desfavorable	Lo que puede recibir una vez deducidos los costes	EUR 7.546,71 - 8.682,14	EUR 7.093,12 - 8.964,88
	Rendimiento medio cada año	(-)24,53% - (-)13,18%	(-)6,64% - (-)2,16%
<i>Este tipo de escenario se produjo para la referencia entre Enero 2022 - Diciembre 2022</i>			
Escenario moderado	Lo que puede recibir una vez deducidos los costes	EUR 10.013,74 - 10.695,78	EUR 11.210,41 - 13.843,38
	Rendimiento medio cada año	0,14% - 6,96%	2,31% - 6,72%
<i>Este tipo de escenario se produjo para la referencia entre Mayo 2014 - Febrero 2019</i>			
Escenario favorable	Lo que puede recibir una vez deducidos los costes	EUR 12.292,95 - 13.871,90	EUR 12.683,01 - 15.676,04
	Rendimiento medio cada año	22,93% - 38,72%	4,87% - 9,41%
<i>Este tipo de escenario se produjo para la referencia entre Noviembre 2016 - Septiembre 2021</i>			

## Risk Level 4 Investment Strategy

Investment: EUR 10,000		1 year	7 years (recommended holding period)
Scenarios			
Minimum Scenario	There is no minimum guaranteed return. You could lose some or all of your investment.		
Stress Scenario	What you might get back after costs	4,170.93 to 5,160.31	2,243.14 to 5,443.82
	Average return each year	-58.29% to -48.40%	-19.23% to -8.32%
Unfavourable Scenario	What you might get back after costs	7,484.28 to 8,076.57	6,572.17 to 8,815.00
	Average return each year	-25.16% to -19.23%	-5.82% to -1.79%
<i>This type of scenario occurred for an investment between November 2021 to December 2022</i>			
Moderate Scenario	What you might get back after costs	10,020.31 to 10,927.82	11,985.37 to 17,546.02
	Average return each year	0.20% to 9.28%	2.62% to 8.36%
<i>This type of scenario occurred for an investment between September 2015 to June 2022</i>			
Favourable Scenario	What you might get back after costs	12,439.60 to 14,845.84	13,647.43 to 21,512.72
	Average return each year	24.40% to 48.46%	4.54% to 11.56%
<i>This type of scenario occurred for an investment between September 2011 to June 2018</i>			

## Estrategia de inversión con un nivel de riesgo 4

Inversión: 10 000 EUR		1 año	7 años (período de mantenimiento recomendado)
Escenarios			
Escenario mínimo	No hay rentabilidad mínima garantizada. Podría perder una parte o la totalidad de su inversión,		
Escenario de tensión	Lo que puede recibir una vez deducidos los costes	EUR 4.170,93 - 5.160,31	EUR 2.243,14 - 5.443,82
	Rendimiento medio cada año	(-)58,29% - (-)48,40%	(-)19,23% - (-)8,32%
Escenario desfavorable	Lo que puede recibir una vez deducidos los costes	EUR 7.484,28 - 8.076,57	EUR 6.572,17 - 8.815,00
	Rendimiento medio cada año	(-)25,16% - (-)19,23%	(-)5,82% - (-)1,79%
<i>Este tipo de escenario se produjo para la referencia entre Noviembre 2021 - Diciembre 2022</i>			
Escenario moderado	Lo que puede recibir una vez deducidos los costes	EUR 10.020,31 - 10.927,82	EUR 11.985,37 - 17.546,02
	Rendimiento medio cada año	0,20% - 9,28%	2,62% - 8,36%
<i>Este tipo de escenario se produjo para la referencia entre Septiembre 2015 - Junio 2022</i>			
Escenario favorable	Lo que puede recibir una vez deducidos los costes	EUR 12.439,60 - 14.845,84	EUR 13.647,43 - 21.512,72
	Rendimiento medio cada año	24,40% - 48,46%	4,54% - 11,56%
<i>Este tipo de escenario se produjo para la referencia entre Septiembre 2011 - Junio 2018</i>			

## Risk Level 5 Investment Strategy

Investment: EUR 10,000		1 year	5 years	10 years (recommended holding period)
Scenarios				
Minimum Scenario	There is no minimum guaranteed return. You could lose some or all of your investment.			
Stress Scenario	What you might get back after costs	2,582.71 to 4,538.94	1,494.27 to 3,863.73	546.45 to 2,416.81
	Average return each year	-74.17% to -54.61%	-31.63% to -17.32%	-25.23% to -13.24%
Unfavourable Scenario	What you might get back after costs	7,344.57 to 8,144.64	6,875.89 to 8,911.23	5,744.22 to 8,911.23
	Average return each year	-26.55% to -18.55%	-7.22% to -2.28%	-5.39% to -1.15%
<i>This type of scenario occurred for an investment between November 2021 to December 2022</i>				
Moderate Scenario	What you might get back after costs	9,793.43 to 10,855.98	10,877.24 to 14,747.26	12,445.77 to 21,480.27
	Average return each year	-2.07% to 8.56%	1.70% to 8.08%	2.21% to 7.95%
<i>This type of scenario occurred for an investment between March 2013 to September 2022</i>				
Favourable Scenario	What you might get back after costs	12,295.56 to 14,674.97	12,574.76 to 18,432.55	14,769.19 to 27,454.69
	Average return each year	22.96% to 46.75%	4.69% to 13.01%	3.98% to 10.63%
<i>This type of scenario occurred for an investment between May 2012 to January 2022</i>				

## Estrategia de inversión con un nivel de riesgo 5

Inversión: 10 000 EUR		1 año	5 años	10 años (periodo de mantenimiento recomendado)
Escenarios				
Escenario mínimo	No hay rentabilidad mínima garantizada. Podría perder una parte o la totalidad de su inversión.			
Escenario de tensión	Lo que puede recibir una vez deducidos los costes	EUR 2.582,71 - 4.538,94	EUR 1.494,27 - 3.863,73	EUR 546,45 - 2.416,81
	Rendimiento medio cada año	(-74,17% - (-)54,61%	(-31,63% - (-)17,32%	(-25,23% - (-)13,24%
Escenario desfavorable	Lo que puede recibir una vez deducidos los costes	EUR 7.344,57 - 8.144,64	EUR 6.875,89 - 8.911,23	EUR 5.744,22 - 8.911,23
	Rendimiento medio cada año	(-26,55% - (-)18,55%	(-7,22% - (-)2,28%	(-5,39% - (-)1,15%
<i>Este tipo de escenario se produjo para la referencia entre Noviembre 2021 - Diciembre 2022</i>				
Escenario moderado	Lo que puede recibir una vez deducidos los costes	EUR 9.793,43 - 10.855,98	EUR 10.877,24 - 14.747,26	EUR 12.445,77 - 21.480,27
	Rendimiento medio cada año	(-2,07% - 8,56%	1,70% - 8,08%	2,21% - 7,95%
<i>Este tipo de escenario se produjo para la referencia entre Marzo 2013 - Septiembre 2022</i>				
Escenario favorable	Lo que puede recibir una vez deducidos los costes	EUR 12.295,56 - 14.674,97	EUR 12.574,76 - 18.432,55	EUR 14.769,19 - 27.454,69
	Rendimiento medio cada año	22,96% - 46,75%	4,69% - 13,01%	3,98% - 10,63%
<i>Este tipo de escenario se produjo para la referencia entre Mayo 2012 - Enero 2022</i>				

## Risk Level 6 Investment Strategy

Investment: EUR 10,000		1 year	5 years	10 years (recommended holding period)
Scenarios				
Minimum Scenario	There is no minimum guaranteed return. You could lose some or all of your investment.			
Stress Scenario	What you might get back after costs	118.29 to 2,859.67	18.63 to 2,089.24	0.37 to 914.54
	Average return each year	-98.82% to -71.40%	-71.55% to -26.89%	-64.00% to -21.27%
Unfavourable Scenario	What you might get back after costs	7,531.58 to 8,132.17	6,925.43 to 8,988.67	5,710.76 to 8,988.67
	Average return each year	-24.68% to -18.68%	-7.08% to -2.11%	-5.45% to -2.11%
<i>This type of scenario occurred for an investment between November 2021 to December 2022</i>				
Moderate Scenario	What you might get back after costs	9,580.56 to 10,843.64	10,235.81 to 14,676.71	11,062.52 to 21,271.10
	Average return each year	-4.19% to 8.44%	0.47% to 7.98%	1.01% to 7.84%
<i>This type of scenario occurred for an investment between December 2012 to July 2022</i>				
Favourable Scenario	What you might get back after costs	11,319.76 to 14,703.40	11,285.31 to 18,180.22	12,603.17 to 27,429.87
	Average return each year	13.20% to 47.03%	2.45% to 12.70%	2.34% to 10.62%
<i>This type of scenario occurred for an investment between May 2012 to January 2022</i>				

## Estrategia de inversión con un nivel de riesgo 6

Inversión: 10 000 EUR		1 año	5 años	10 años (periodo de mantenimiento recomendado)
Escenarios				
Escenario mínimo	No hay rentabilidad mínima garantizada. Podría perder una parte o la totalidad de su inversión.			
Escenario de tensión	Lo que puede recibir una vez deducidos los costes	EUR 118,29 - 2.859,67	EUR 18,63 - 2.089,24	EUR 0,37 - 914,54
	Rendimiento medio cada año	(-98,82% - (-)71,40%	(-71,55% - (-)26,89%	(-64,00% - (-)21,27%
Escenario desfavorable	Lo que puede recibir una vez deducidos los costes	EUR 7.531,58 - 8.132,17	EUR 6.925,43 - 8.988,67	EUR 5.710,76 - 8.988,67
	Rendimiento medio cada año	(-24,68% - (-)18,68%	(-2,11% - (-)2,11%	(-5,45% - (-)2,11%
<i>Este tipo de escenario se produjo para la referencia entre Noviembre 2021 - Diciembre 2022</i>				
Escenario moderado	Lo que puede recibir una vez deducidos los costes	EUR 9.580,56 - 10.843,64	EUR 10.235,81 - 14.676,71	EUR 11.062,52 - 21.271,10
	Rendimiento medio cada año	(-4,19% - 8,44%	0,47% - 7,98%	1,01% - 7,84%
<i>Este tipo de escenario se produjo para la referencia entre Diciembre 2012 - Julio 2022</i>				
Escenario favorable	Lo que puede recibir una vez deducidos los costes	EUR 11.319,76 - 14.703,40	EUR 11.285,31 - 18.180,22	EUR 12.603,17 - 27.429,87
	Rendimiento medio cada año	13,20% - 47,03%	2,45% - 12,70%	2,34% - 10,62%
<i>Este tipo de escenario se produjo para la referencia entre Mayo 2012 - Enero 2022</i>				

### Risk Level 1 Investment Strategy

Investment: EUR 10,000		1 year	3 years (recommended holding period)
Scenarios			
Minimum Scenario	There is no minimum guaranteed return. You could lose some or all of your investment.		
Stress Scenario	What you might get back after costs	9,096.94 to 9,291.86	8,928.29 to 9,350.10
	Average return each year	-9.03% to -7.08%	-3.71% to -2.22%
Unfavourable Scenario	What you might get back after costs	9,096.94 to 9,291.86	8,928.29 to 9,350.10
	Average return each year	-9.03% to -7.08%	-3.71% to -2.22%
<i>This type of scenario occurred for an investment between May 2020 to November 2022</i>			
Moderate Scenario	What you might get back after costs	9,933.41 to 10,146.25	9,993.39 to 10,497.88
	Average return each year	-0.67% to 1.46%	-0.02% to 1.63%
<i>This type of scenario occurred for an investment between October 2016 to August 2019</i>			
Favourable Scenario	What you might get back after costs	10,897.00 to 11,523.15	10,811.08 to 11,690.10
	Average return each year	8.97% to 15.23%	2.63% to 5.34%
<i>This type of scenario occurred for an investment between December 2013 to November 2016</i>			

### Estrategia de inversión con un nivel de riesgo 1

Inversión: 10 000 EUR		1 año	3 años (período de mantenimiento recomendado)
Escenarios			
Escenario mínimo	No hay rentabilidad mínima garantizada. Podría perder una parte o la totalidad de su inversión,		
Escenario de tensión	Lo que puede recibir una vez deducidos los costes	EUR 9.096,94 - 9.291,86	EUR 8.928,29 - 9.350,10
	Rendimiento medio cada año	(-)9,03% - (-)7,08%	(-)3,71% - (-)2,22%
Escenario desfavorable	Lo que puede recibir una vez deducidos los costes	EUR 9.096,94 - 9.291,86	EUR 8.928,29 - 9.350,10
	Rendimiento medio cada año	(-)9,03% - (-)7,08%	(-)3,71% - (-)2,22%
<i>Este tipo de escenario se produjo para la referencia entre Mayo 2020 - Noviembre 2022</i>			
Escenario moderado	Lo que puede recibir una vez deducidos los costes	EUR 9.933,41 - 10.146,25	EUR 9.993,39 - 10.497,88
	Rendimiento medio cada año	(-)0,67% - 1,46%	(-)0,02% - 1,63%
<i>Este tipo de escenario se produjo para la referencia entre Octubre 2016 - Agosto 2019</i>			
Escenario favorable	Lo que puede recibir una vez deducidos los costes	EUR 10.897,00 - 11.523,15	EUR 10.811,08 - 11.690,10
	Rendimiento medio cada año	8,97% - 15,23%	2,63% - 5,34%
<i>Este tipo de escenario se produjo para la referencia entre Diciembre 2013 - Noviembre 2016</i>			

### Risk Level 2 Investment Strategy

Investment: EUR 10,000		1 year	3 years (recommended holding period)
Scenarios			
Minimum Scenario	There is no minimum guaranteed return. You could lose some or all of your investment.		
Stress Scenario	What you might get back after costs	6,516.15 to 9,291.86	7,275.54 to 9,350.10
	Average return each year	-34.84% to -7.08%	-10.06% to -2.22%
Unfavourable Scenario	What you might get back after costs	8,293.43 to 9,291.86	8,194.66 to 9,350.10
	Average return each year	-17.07% to -7.08%	-6.42% to -2.22%
<i>This type of scenario occurred for an investment between May 2020 to November 2022</i>			
Moderate Scenario	What you might get back after costs	10,102.38 to 10,240.06	10,347.21 to 11,145.73
	Average return each year	1.02% to 2.40%	1.14% to 3.68%
<i>This type of scenario occurred for an investment between October 2016 to August 2019</i>			
Favourable Scenario	What you might get back after costs	11,066.20 to 12,681.27	11,178.33 to 14,246.69
	Average return each year	10.66% to 26.81%	3.78% to 12.52%
<i>This type of scenario occurred for an investment between December 2013 to November 2016</i>			

## Estrategia de inversión con un nivel de riesgo 2

Inversión: 10 000 EUR		1 año	3 años (período de mantenimiento recomendado)
Escenarios			
Escenario mínimo	No hay rentabilidad mínima garantizada, Podría perder una parte o la totalidad de su inversión,		
Escenario de tensión	Lo que puede recibir una vez deducidos los costes	EUR 6.516,15 - 9.291,86	EUR 7.275,54 - 9.350,10
	Rendimiento medio cada año	(-)34,84% - (-)7,08%	(-)10,06% - (-)2,22%
Escenario desfavorable	Lo que puede recibir una vez deducidos los costes	EUR 8.293,43 - 9.291,86	EUR 8.194,66 - 9.350,10
	Rendimiento medio cada año	(-)17,07% - (-)7,08%	(-)6,42% - (-)2,22%
<i>Este tipo de escenario se produjo para la referencia entre Octubre 2016 - Agosto 2019</i>			
Escenario moderado	Lo que puede recibir una vez deducidos los costes	EUR 10.102,38 - 10.240,06	EUR 10.347,21 - 11.145,73
	Rendimiento medio cada año	1,02% - 2,40%	1,14% - 3,68%
<i>Este tipo de escenario se produjo para la referencia entre Octubre 2016 - Agosto 2019</i>			
Escenario favorable	Lo que puede recibir una vez deducidos los costes	EUR 11.066,20 - 12.681,27	EUR 11.178,33 - 14.246,69
	Rendimiento medio cada año	10,66% - 26,81%	3,78% - 12,52%
<i>Este tipo de escenario se produjo para la referencia entre Diciembre 2013 - Noviembre 2016</i>			

## Risk Level 3 Investment Strategy

Investment: EUR 10,000		1 year	5 years (recommended holding period)
Scenarios			
Minimum Scenario	There is no minimum guaranteed return. You could lose some or all of your investment.		
Stress Scenario	What you might get back after costs	4,823.24 to 6,821.56	4,525.35 to 8,098.50
	Average return each year	-51.77% to -31.78%	-14.66% to -4.13%
Unfavourable Scenario	What you might get back after costs	7,546.71 to 8,682.14	7,067.64 to 9,037.89
	Average return each year	-24.53% to -13.18%	-6.71% to -2.00%
<i>This type of scenario occurred for an investment between November 2021 to November 2022</i>			
Moderate Scenario	What you might get back after costs	10,033.10 to 10,720.01	11,225.89 to 13,860.59
	Average return each year	0.33% to 7.20%	2.34% to 6.75%
<i>This type of scenario occurred for an investment between November 2014 to September 2019</i>			
Favourable Scenario	What you might get back after costs	12,292.95 to 13,871.90	12,683.01 to 15,676.04
	Average return each year	22.93% to 38.72%	4.87% to 9.41%
<i>This type of scenario occurred for an investment between November 2016 to September 2021</i>			

## Estrategia de inversión con un nivel de riesgo 3

Inversión: 10 000 EUR		1 año	5 años (período de mantenimiento recomendado)
Escenarios			
Escenario mínimo	No hay rentabilidad mínima garantizada, Podría perder una parte o la totalidad de su inversión,		
Escenario de tensión	Lo que puede recibir una vez deducidos los costes	EUR 4.823,24 - 6.821,56	EUR 4.525,35 - 8.098,50
	Rendimiento medio cada año	(-)51,77% - (-)31,78%	(-)14,66% - (-)4,13%
Escenario desfavorable	Lo que puede recibir una vez deducidos los costes	EUR 7.546,71 - 8.682,14	EUR 7.067,64 - 9.037,89
	Rendimiento medio cada año	(-)24,53% - (-)13,18%	(-)6,71% - (-)2,00%
<i>Este tipo de escenario se produjo para la referencia entre Noviembre 2021 - Noviembre 2022</i>			
Escenario moderado	Lo que puede recibir una vez deducidos los costes	EUR 10.033,10 - 10.720,01	EUR 11.225,89 - 13.860,59
	Rendimiento medio cada año	0,33% - 7,20%	2,34% - 6,75%
<i>Este tipo de escenario se produjo para la referencia entre Noviembre 2014 - Septiembre 2019</i>			
Escenario favorable	Lo que puede recibir una vez deducidos los costes	EUR 12.292,95 - 13.871,90	EUR 12.683,01 - 15.676,04
	Rendimiento medio cada año	22,93% - 38,72%	4,87% - 9,41%
<i>Este tipo de escenario se produjo para la referencia entre Noviembre 2016 - Septiembre 2021</i>			



## Risk Level 4 Investment Strategy

Investment: EUR 10,000		1 year	7 years (recommended holding period)
Scenarios			
Minimum Scenario	There is no minimum guaranteed return. You could lose some or all of your investment.		
Stress Scenario	What you might get back after costs	4,173.40 to 5,161.88	2,243.75 to 5,444.16
	Average return each year	-58.27% to -48.38%	-19.22% to -8.32%
Unfavourable Scenario	What you might get back after costs	7,484.28 to 8,076.57	6,564.32 to 8,770.48
	Average return each year	-25.16% to -19.23%	-5.84% to -3.23%
<i>This type of scenario occurred for an investment between November 2021 to November 2022</i>			
Moderate Scenario	What you might get back after costs	10,028.49 to 10,941.30	12,005.62 to 17,647.54
	Average return each year	0.28% to 9.41%	2.65% to 8.45%
<i>This type of scenario occurred for an investment between April 2014 to January 2021</i>			
Favourable Scenario	What you might get back after costs	12,439.60 to 14,845.84	13,647.43 to 21,512.72
	Average return each year	24.40% to 48.46%	4.54% to 11.56%
<i>This type of scenario occurred for an investment between September 2011 to June 2018</i>			

## Estrategia de inversión con un nivel de riesgo 4

Inversión: 10 000 EUR		1 año	7 años (período de mantenimiento recomendado)
Escenarios			
Escenario mínimo	No hay rentabilidad mínima garantizada. Podría perder una parte o la totalidad de su inversión,		
Escenario de tensión	Lo que puede recibir una vez deducidos los costes	EUR 4.173,40 - 5.161,88	EUR 2.243,75 - 5.444,16
	Rendimiento medio cada año	(-)58,27% - (-)48,38%	(-)19,22% - (-)8,32%
Escenario desfavorable	Lo que puede recibir una vez deducidos los costes	EUR 7.484,28 - 8.076,57	EUR 6.564,32 - 8.770,48
	Rendimiento medio cada año	(-)25,16% - (-)19,23%	(-)5,84% - (-)3,23%
<i>Este tipo de escenario se produjo para la referencia entre Noviembre 2021 - Noviembre 2022</i>			
Escenario moderado	Lo que puede recibir una vez deducidos los costes	EUR 10.028,49 - 10.941,30	EUR 12.005,62 - 17.647,54
	Rendimiento medio cada año	0,28% - 9,41%	2,65% - 8,45%
<i>Este tipo de escenario se produjo para la referencia entre Abril 2014 - Enero 2021</i>			
Escenario favorable	Lo que puede recibir una vez deducidos los costes	EUR 12.439,60 - 14.845,84	EUR 13.647,43 - 21.512,72
	Rendimiento medio cada año	24,40% - 48,46%	4,54% - 11,56%
<i>Este tipo de escenario se produjo para la referencia entre Septiembre 2011 - Junio 2018</i>			

## Risk Level 5 Investment Strategy

Investment: EUR 10,000		1 year	5 years	10 years (recommended holding period)
Scenarios				
Minimum Scenario	There is no minimum guaranteed return. You could lose some or all of your investment.			
Stress Scenario	What you might get back after costs	2,584.62 to 4,541.63	1,494.77 to 3,864.36	546.63 to 2,417.20
	Average return each year	-74.15% to -54.58%	-31.62% to -17.32%	-25.22% to -13.24%
Unfavourable Scenario	What you might get back after costs	7,344.57 to 8,144.64	6,887.37 to 8,900.58	5,753.81 to 8,900.58
	Average return each year	-26.55% to -18.55%	-7.19% to -2.30%	-5.38% to -2.30%
<i>This type of scenario occurred for an investment between November 2021 to November 2022</i>				
Moderate Scenario	What you might get back after costs	9,793.43 to 10,855.98	10,877.29 to 14,747.26	12,429.15 to 21,428.95
	Average return each year	-2.07% to 8.56%	1.70% to 8.08%	2.20% to 7.92%
<i>This type of scenario occurred for an investment between January 2013 to July 2022</i>				
Favourable Scenario	What you might get back after costs	12,295.56 to 14,674.97	12,574.76 to 18,432.55	14,769.19 to 27,454.69
	Average return each year	22.96% to 46.75%	4.69% to 13.01%	3.98% to 10.63%
<i>This type of scenario occurred for an investment between May 2012 to January 2022</i>				

## Estrategia de inversión con un nivel de riesgo 5

Inversión: 10 000 EUR		1 año	5 años	10 años (periodo de mantenimiento recomendado)
Escenarios				
Escenario mínimo	No hay rentabilidad mínima garantizada. Podría perder una parte o la totalidad de su inversión.			
Escenario de tensión	Lo que puede recibir una vez deducidos los costes	EUR 2.584,62 - 4.541,63	EUR 1.494,77 - 3.864,36	EUR 546,63 - 2.417,20
	Rendimiento medio cada año	(-74,15% - (-)54,58%	(-31,62% - (-)17,32%	(-25,22% - (-)13,24%
Escenario desfavorable	Lo que puede recibir una vez deducidos los costes	EUR 7.344,57 - 8.144,64	EUR 6.887,37 - 8.900,58	EUR 5.753,81 - 8.900,58
	Rendimiento medio cada año	(-26,55% - (-)18,55%	(-7,19% - (-)2,30%	(-5,38% - (-)2,30%
<i>Este tipo de escenario se produjo para la referencia entre Noviembre 2021 - Noviembre 2022</i>				
Escenario moderado	Lo que puede recibir una vez deducidos los costes	EUR 9.793,43 - 10.855,98	EUR 10.877,29 - 14.747,26	EUR 12.429,15 - 21.428,95
	Rendimiento medio cada año	(-2,07% - 8,56%	1,70% - 8,08%	2,20% - 7,92%
<i>Este tipo de escenario se produjo para la referencia entre Enero 2013 - Julio 2022</i>				
Escenario favorable	Lo que puede recibir una vez deducidos los costes	EUR 12.295,56 - 14.674,97	EUR 12.574,76 - 18.432,55	EUR 14.769,19 - 27.454,69
	Rendimiento medio cada año	22,96% - 46,75%	4,69% - 13,01%	3,98% - 10,63%
<i>Este tipo de escenario se produjo para la referencia entre Mayo 2012 - Enero 2022</i>				

## Risk Level 6 Investment Strategy

Investment: EUR 10,000		1 year	5 years	10 years (recommended holding period)
Scenarios				
Minimum Scenario	There is no minimum guaranteed return. You could lose some or all of your investment.			
Stress Scenario	What you might get back after costs	118.44 to 2,861.79	18.64 to 2,089.66	0.37 to 914.72
	Average return each year	-98.82% to -71.38%	-71.55% to -26.88%	-64.00% to -21.27%
Unfavourable Scenario	What you might get back after costs	7,531.58 to 8,132.17	7,010.21 to 9,003.68	5,780.67 to 9,003.68
	Average return each year	-24.68% to -18.68%	-6.86% to -2.08%	-5.33% to -2.08%
<i>This type of scenario occurred for an investment between November 2021 to November 2022</i>				
Moderate Scenario	What you might get back after costs	9,580.56 to 10,843.64	10,235.51 to 14,676.71	10,987.66 to 21,230.72
	Average return each year	-4.19% to 8.44%	0.47% to 7.98%	0.95% to 7.82%
<i>This type of scenario occurred for an investment between April 2013 to September 2022</i>				
Favourable Scenario	What you might get back after costs	11,319.76 to 14,703.40	11,285.31 to 18,180.22	12,603.17 to 27,429.87
	Average return each year	13.20% to 47.03%	2.45% to 12.70%	2.34% to 10.62%
<i>This type of scenario occurred for an investment between May 2012 to January 2022</i>				

## Estrategia de inversión con un nivel de riesgo 6

Inversión: 10 000 EUR		1 año	5 años	10 años (periodo de mantenimiento recomendado)
Escenarios				
Escenario mínimo	No hay rentabilidad mínima garantizada. Podría perder una parte o la totalidad de su inversión.			
Escenario de tensión	Lo que puede recibir una vez deducidos los costes	EUR 118,44 - 2.861,79	EUR 18,64 - 2.089,66	EUR 0,37 - 914,72
	Rendimiento medio cada año	(-98,82% - (-)71,38%	(-71,55% - (-)26,88%	(-64,00% - (-)21,27%
Escenario desfavorable	Lo que puede recibir una vez deducidos los costes	EUR 7.531,58 - 8.132,17	EUR 7.010,21 - 9.003,68	EUR 5.780,67 - 9.003,68
	Rendimiento medio cada año	(-24,68% - (-)18,68%	(-2,08% - (-)2,08%	(-5,33% - (-)2,08%
<i>Este tipo de escenario se produjo para la referencia entre Noviembre 2021 - Noviembre 2022</i>				
Escenario moderado	Lo que puede recibir una vez deducidos los costes	EUR 9.580,56 - 10.843,64	EUR 10.235,51 - 14.676,71	EUR 10.987,66 - 21.230,72
	Rendimiento medio cada año	(-4,19% - 8,44%	0,47% - 7,98%	0,95% - 7,82%
<i>Este tipo de escenario se produjo para la referencia entre Abril 2013 - Septiembre 2022</i>				
Escenario favorable	Lo que puede recibir una vez deducidos los costes	EUR 11.319,76 - 14.703,40	EUR 11.285,31 - 18.180,22	EUR 12.603,17 - 27.429,87
	Rendimiento medio cada año	13,20% - 47,03%	2,45% - 12,70%	2,34% - 10,62%
<i>Este tipo de escenario se produjo para la referencia entre Mayo 2012 - Enero 2022</i>				

### Risk Level 1 Investment Strategy

Investment: EUR 10,000		1 year	3 years (recommended holding period)
Scenarios			
Minimum Scenario	There is no minimum guaranteed return. You could lose some or all of your investment.		
Stress Scenario	What you might get back after costs	9,096.94 to 9,291.86	8,971.53 to 9,395.39
	Average return each year	-9.03% to -7.08%	-3.55% to -2.06%
Unfavourable Scenario	What you might get back after costs	9,096.94 to 9,291.86	8,971.53 to 9,395.39
	Average return each year	-9.03% to -7.08%	-3.55% to -2.06%
<i>This type of scenario occurred for an investment between April 2020 to October 2022</i>			
Moderate Scenario	What you might get back after costs	9,933.41 to 10,146.25	10,011.54 to 10,518.76
	Average return each year	-0.67% to 1.46%	0.04% to 1.70%
<i>This type of scenario occurred for an investment between October 2016 to September 2019</i>			
Favourable Scenario	What you might get back after costs	10,897.00 to 11,523.15	10,811.08 to 11,690.10
	Average return each year	8.97% to 15.23%	2.63% to 5.34%
<i>This type of scenario occurred for an investment between December 2013 to November 2016</i>			

### Estrategia de inversión con un nivel de riesgo 1

Inversión: 10 000 EUR		1 año	3 años (período de mantenimiento recomendado)
Escenarios			
Escenario mínimo	No hay rentabilidad mínima garantizada. Podría perder una parte o la totalidad de su inversión,		
Escenario de tensión	Lo que puede recibir una vez deducidos los costes	EUR 9.096,94 - 9.291,86	EUR 8.971,53 - 9.395,39
	Rendimiento medio cada año	(-)9,03% - (-)7,08%	(-)3,55% - (-)2,06%
Escenario desfavorable	Lo que puede recibir una vez deducidos los costes	EUR 9.096,94 - 9.291,86	EUR 8.971,53 - 9.395,39
	Rendimiento medio cada año	(-)9,03% - (-)7,08%	(-)3,55% - (-)2,06%
<i>Este tipo de escenario se produjo para la referencia entre Abril 2020 - Octubre 2022</i>			
Escenario moderado	Lo que puede recibir una vez deducidos los costes	EUR 9.933,41 - 10.146,25	EUR 10.011,54 - 10.518,76
	Rendimiento medio cada año	(-)0,67% - 1,46%	0,04% - 1,70%
<i>Este tipo de escenario se produjo para la referencia entre Octubre 2016 - Septiembre 2019</i>			
Escenario favorable	Lo que puede recibir una vez deducidos los costes	EUR 10.897,00 - 11.523,15	EUR 10.811,08 - 11.690,10
	Rendimiento medio cada año	8,97% - 15,23%	2,63% - 5,34%
<i>Este tipo de escenario se produjo para la referencia entre Diciembre 2013 - Noviembre 2016</i>			

### Risk Level 2 Investment Strategy

Investment: EUR 10,000		1 year	3 years (recommended holding period)
Scenarios			
Minimum Scenario	There is no minimum guaranteed return. You could lose some or all of your investment.		
Stress Scenario	What you might get back after costs	6,512.71 to 9,291.86	7,280.05 to 9,395.39
	Average return each year	-34.87% to -7.08%	-10.04% to -2.06%
Unfavourable Scenario	What you might get back after costs	8,293.43 to 9,291.86	7,968.43 to 9,395.39
	Average return each year	-17.07% to -7.08%	-7.29% to -2.06%
<i>This type of scenario occurred for an investment between April 2020 to October 2022</i>			
Moderate Scenario	What you might get back after costs	10,102.38 to 10,258.75	10,361.67 to 11,148.84
	Average return each year	1.02% to 2.59%	1.19% to 3.69%
<i>This type of scenario occurred for an investment between October 2016 to September 2019</i>			
Favourable Scenario	What you might get back after costs	11,066.20 to 12,681.27	11,178.33 to 14,246.69
	Average return each year	10.66% to 26.81%	3.78% to 12.52%
<i>This type of scenario occurred for an investment between December 2013 to November 2016</i>			

## Estrategia de inversión con un nivel de riesgo 2

Inversión: 10 000 EUR		1 año	3 años (período de mantenimiento recomendado)
Escenarios			
Escenario mínimo	No hay rentabilidad mínima garantizada, Podría perder una parte o la totalidad de su inversión,		
Escenario de tensión	Lo que puede recibir una vez deducidos los costes	EUR 6.512,71 - 9.291,86	EUR 7.280,05 - 9.395,39
	Rendimiento medio cada año	(-)34,87% - (-)7,08%	(-)10,04% - (-)2,06%
Escenario desfavorable	Lo que puede recibir una vez deducidos los costes	EUR 8.293,43 - 9.291,86	EUR 7.968,43 - 9.395,39
	Rendimiento medio cada año	(-)17,07% - (-)7,08%	(-)7,29% - (-)2,06%
<i>Este tipo de escenario se produjo para la referencia entre Octubre 2016 - Septiembre 2019</i>			
Escenario moderado	Lo que puede recibir una vez deducidos los costes	EUR 10.102,38 - 10.258,75	EUR 10.361,67 - 11.148,84
	Rendimiento medio cada año	1,02% - 2,59%	1,19% - 3,69%
<i>Este tipo de escenario se produjo para la referencia entre Octubre 2016 - Septiembre 2019</i>			
Escenario favorable	Lo que puede recibir una vez deducidos los costes	EUR 11.066,20 - 12.681,27	EUR 11.178,33 - 14.246,69
	Rendimiento medio cada año	10,66% - 26,81%	3,78% - 12,52%
<i>Este tipo de escenario se produjo para la referencia entre Diciembre 2013 - Noviembre 2016</i>			

## Risk Level 3 Investment Strategy

Investment: EUR 10,000		1 year	5 years (recommended holding period)
Scenarios			
Minimum Scenario	There is no minimum guaranteed return. You could lose some or all of your investment.		
Stress Scenario	What you might get back after costs	4,822.92 to 6,817.96	4,525.24 to 8,100.67
	Average return each year	-51.77% to -31.82%	-14.66% to -4.13%
Unfavourable Scenario	What you might get back after costs	7,546.71 to 8,682.14	6,904.53 to 8,745.09
	Average return each year	-24.53% to -13.18%	-7.14% to -4.37%
<i>This type of scenario occurred for an investment between November 2021 to October 2022</i>			
Moderate Scenario	What you might get back after costs	10,052.13 to 10,739.57	11,246.89 to 13,863.34
	Average return each year	0.52% to 7.40%	2.38% to 6.75%
<i>This type of scenario occurred for an investment between May 2017 to March 2022</i>			
Favourable Scenario	What you might get back after costs	12,292.95 to 13,871.90	12,683.01 to 15,676.04
	Average return each year	22.93% to 38.72%	4.87% to 9.41%
<i>This type of scenario occurred for an investment between November 2016 to September 2021</i>			

## Estrategia de inversión con un nivel de riesgo 3

Inversión: 10 000 EUR		1 año	5 años (período de mantenimiento recomendado)
Escenarios			
Escenario mínimo	No hay rentabilidad mínima garantizada, Podría perder una parte o la totalidad de su inversión,		
Escenario de tensión	Lo que puede recibir una vez deducidos los costes	EUR 4.822,92 - 6.817,96	EUR 4.525,24 - 8.100,67
	Rendimiento medio cada año	(-)51,77% - (-)31,82%	(-)14,66% - (-)4,13%
Escenario desfavorable	Lo que puede recibir una vez deducidos los costes	EUR 7.546,71 - 8.682,14	EUR 6.904,53 - 8.745,09
	Rendimiento medio cada año	(-)24,53% - (-)13,18%	(-)7,14% - (-)4,37%
<i>Este tipo de escenario se produjo para la referencia entre Noviembre 2021 - Octubre 2022</i>			
Escenario moderado	Lo que puede recibir una vez deducidos los costes	EUR 10.052,13 - 10.739,57	EUR 11.246,89 - 13.863,34
	Rendimiento medio cada año	0,52% - 7,40%	2,38% - 6,75%
<i>Este tipo de escenario se produjo para la referencia entre Mayo 2017 - Marzo 2022</i>			
Escenario favorable	Lo que puede recibir una vez deducidos los costes	EUR 12.292,95 - 13.871,90	EUR 12.683,01 - 15.676,04
	Rendimiento medio cada año	22,93% - 38,72%	4,87% - 9,41%
<i>Este tipo de escenario se produjo para la referencia entre Noviembre 2016 - Septiembre 2021</i>			

## Risk Level 4 Investment Strategy

Investment: EUR 10,000		1 year	7 years (recommended holding period)
Scenarios			
Minimum Scenario	There is no minimum guaranteed return. You could lose some or all of your investment.		
Stress Scenario	What you might get back after costs	4,173.25 to 5,161.54	2,243.71 to 5,444.09
	Average return each year	-58.27% to -48.38%	-19.22% to -8.32%
Unfavourable Scenario	What you might get back after costs	7,484.28 to 8,076.57	6,400.93 to 8,485.47
	Average return each year	-25.16% to -19.23%	-6.17% to -4.02%
<i>This type of scenario occurred for an investment between November 2021 to October 2022</i>			
Moderate Scenario	What you might get back after costs	10,028.49 to 10,941.30	12,001.96 to 17,647.54
	Average return each year	0.28% to 9.41%	2.64% to 8.45%
<i>This type of scenario occurred for an investment between April 2014 to January 2021</i>			
Favourable Scenario	What you might get back after costs	12,439.60 to 14,845.84	13,647.43 to 21,512.72
	Average return each year	24.40% to 48.46%	4.54% to 11.56%
<i>This type of scenario occurred for an investment between September 2011 to June 2018</i>			

## Estrategia de inversión con un nivel de riesgo 4

Inversión: 10 000 EUR		1 año	7 años (período de mantenimiento recomendado)
Escenarios			
Escenario mínimo	No hay rentabilidad mínima garantizada. Podría perder una parte o la totalidad de su inversión,		
Escenario de tensión	Lo que puede recibir una vez deducidos los costes	EUR 4.173,25 - 5.161,54	EUR 2.243,71 - 5.444,09
	Rendimiento medio cada año	(-58,27% - (-)48,38%	(-19,22% - (-)8,32%
Escenario desfavorable	Lo que puede recibir una vez deducidos los costes	EUR 7.484,28 - 8.076,57	EUR 6.400,93 - 8.485,47
	Rendimiento medio cada año	(-25,16% - (-)19,23%	(-6,17% - (-)4,02%
<i>Este tipo de escenario se produjo para la referencia entre Noviembre 2021 - Octubre 2022</i>			
Escenario moderado	Lo que puede recibir una vez deducidos los costes	EUR 10.028,49 - 10.941,30	EUR 12.001,96 - 17.647,54
	Rendimiento medio cada año	0,28% - 9,41%	2,64% - 8,45%
<i>Este tipo de escenario se produjo para la referencia entre Abril 2014 - Enero 2021</i>			
Escenario favorable	Lo que puede recibir una vez deducidos los costes	EUR 12.439,60 - 14.845,84	EUR 13.647,43 - 21.512,72
	Rendimiento medio cada año	24,40% - 48,46%	4,54% - 11,56%
<i>Este tipo de escenario se produjo para la referencia entre Septiembre 2011 - Junio 2018</i>			

## Risk Level 5 Investment Strategy

Investment: EUR 10,000		1 year	5 years	10 years (recommended holding period)
Scenarios				
Minimum Scenario	There is no minimum guaranteed return. You could lose some or all of your investment.			
Stress Scenario	What you might get back after costs	2,584.27 to 4,541.47	1,494.66 to 3,864.30	546.59 to 2,417.16
	Average return each year	-74.16% to -54.59%	-31.62% to -17.32%	-25.22% to -13.24%
Unfavourable Scenario	What you might get back after costs	7,288.04 to 8,144.64	6,662.49 to 8,603.76	5,565.95 to 8,603.76
	Average return each year	-27.12% to -18.55%	-7.80% to -2.96%	-5.69% to -2.96%
<i>This type of scenario occurred for an investment between November 2021 to October 2022</i>				
Moderate Scenario	What you might get back after costs	9,793.43 to 10,855.98	10,877.35 to 14,747.26	12,406.32 to 21,356.92
	Average return each year	-2.07% to 8.56%	1.70% to 8.08%	2.18% to 7.88%
<i>This type of scenario occurred for an investment between March 2013 to September 2022</i>				
Favourable Scenario	What you might get back after costs	12,295.56 to 14,674.97	12,574.76 to 18,432.55	14,769.19 to 27,454.69
	Average return each year	22.96% to 46.75%	4.69% to 13.01%	3.98% to 10.63%
<i>This type of scenario occurred for an investment between May 2012 to January 2022</i>				

## Estrategia de inversión con un nivel de riesgo 5

Inversión: 10 000 EUR		1 año	5 años	10 años (periodo de mantenimiento recomendado)
Escenarios				
Escenario mínimo	No hay rentabilidad mínima garantizada. Podría perder una parte o la totalidad de su inversión.			
Escenario de tensión	Lo que puede recibir una vez deducidos los costes	EUR 2.584,27 - 4.541,47	EUR 1.494,66 - 3.864,30	EUR 546,59 - 2.417,16
	Rendimiento medio cada año	(-74,16% - (-)54,59%	(-31,62% - (-)17,32%	(-25,22% - (-)13,24%
Escenario desfavorable	Lo que puede recibir una vez deducidos los costes	EUR 7.288,04 - 8.144,64	EUR 6.662,49 - 8.603,76	EUR 5.565,95 - 8.603,76
	Rendimiento medio cada año	(-27,12% - (-)18,55%	(-7,80% - (-)2,96%	(-5,69% - (-)2,96%
<i>Este tipo de escenario se produjo para la referencia entre Noviembre 2021 - Octubre 2022</i>				
Escenario moderado	Lo que puede recibir una vez deducidos los costes	EUR 9.793,43 - 10.855,98	EUR 10.877,35 - 14.747,26	EUR 12.406,32 - 21.356,92
	Rendimiento medio cada año	(-2,07% - 8,56%	1,70% - 8,08%	2,18% - 7,88%
<i>Este tipo de escenario se produjo para la referencia entre Marzo 2013 - Septiembre 2022</i>				
Escenario favorable	Lo que puede recibir una vez deducidos los costes	EUR 12.295,56 - 14.674,97	EUR 12.574,76 - 18.432,55	EUR 14.769,19 - 27.454,69
	Rendimiento medio cada año	22,96% - 46,75%	4,69% - 13,01%	3,98% - 10,63%
<i>Este tipo de escenario se produjo para la referencia entre Mayo 2012 - Enero 2022</i>				

## Risk Level 6 Investment Strategy

Investment: EUR 10,000		1 year	5 years	10 years (recommended holding period)
Scenarios				
Minimum Scenario	There is no minimum guaranteed return. You could lose some or all of your investment.			
Stress Scenario	What you might get back after costs	118.37 to 2,861.39	18.64 to 2,089.56	0.37 to 914.68
	Average return each year	-98.82% to -71.39%	-71.55% to -26.88%	-64.00% to -21.27%
Unfavourable Scenario	What you might get back after costs	7,446.19 to 8,069.58	6,893.45 to 8,694.38	5,684.39 to 8,694.38
	Average return each year	-25.54% to -19.30%	-7.17% to -2.76%	-5.49% to -1.39%
<i>This type of scenario occurred for an investment between November 2021 to October 2022</i>				
Moderate Scenario	What you might get back after costs	9,580.56 to 10,843.64	10,221.86 to 14,676.71	10,932.10 to 21,174.95
	Average return each year	-4.19% to 8.44%	0.44% to 7.98%	0.90% to 7.79%
<i>This type of scenario occurred for an investment between June 2011 to February 2021</i>				
Favourable Scenario	What you might get back after costs	11,319.76 to 14,703.40	11,285.31 to 18,180.22	12,603.17 to 27,429.87
	Average return each year	13.20% to 47.03%	2.45% to 12.70%	2.34% to 10.62%
<i>This type of scenario occurred for an investment between May 2012 to January 2022</i>				

## Estrategia de inversión con un nivel de riesgo 6

Inversión: 10 000 EUR		1 año	5 años	10 años (periodo de mantenimiento recomendado)
Escenarios				
Escenario mínimo	No hay rentabilidad mínima garantizada. Podría perder una parte o la totalidad de su inversión.			
Escenario de tensión	Lo que puede recibir una vez deducidos los costes	EUR 118,37 - 2.861,39	EUR 18,64 - 2.089,56	EUR 0,37 - 914,68
	Rendimiento medio cada año	(-98,82% - (-)71,39%	(-71,55% - (-)26,88%	(-64,00% - (-)21,27%
Escenario desfavorable	Lo que puede recibir una vez deducidos los costes	EUR 7.446,19 - 8.069,58	EUR 6.893,45 - 8.694,38	EUR 5.684,39 - 8.694,38
	Rendimiento medio cada año	(-25,54% - (-)19,30%	(-2,76% - (-)2,76%	(-5,49% - (-)1,39%
<i>Este tipo de escenario se produjo para la referencia entre Noviembre 2021 - Octubre 2022</i>				
Escenario moderado	Lo que puede recibir una vez deducidos los costes	EUR 9.580,56 - 10.843,64	EUR 10.221,86 - 14.676,71	EUR 10.932,10 - 21.174,95
	Rendimiento medio cada año	(-4,19% - 8,44%	0,44% - 7,98%	0,90% - 7,79%
<i>Este tipo de escenario se produjo para la referencia entre Junio 2011 - Febrero 2021</i>				
Escenario favorable	Lo que puede recibir una vez deducidos los costes	EUR 11.319,76 - 14.703,40	EUR 11.285,31 - 18.180,22	EUR 12.603,17 - 27.429,87
	Rendimiento medio cada año	13,20% - 47,03%	2,45% - 12,70%	2,34% - 10,62%
<i>Este tipo de escenario se produjo para la referencia entre Mayo 2012 - Enero 2022</i>				