

# Past Performance and Previous Performance Scenarios

OCTIUM

## Escenarios de rentabilidad en el pasado y de rentabilidad reciente

### PURPOSE/OBJETO

This document provides you with information about past performance and previous performance scenarios for the investment strategies available under this product. It is a supplement to the Key Information Document for the product and Specific Information Documents for the investment strategies and should be read alongside these.

Este documento le proporciona información sobre los escenarios de rentabilidad en el pasado y de rentabilidad reciente con respecto a las estrategias de inversión disponibles para este producto. Debe considerarse complementario del Documento de información clave del producto y de los Documentos de Información Específica con respecto a las estrategias de inversión y leerse conjuntamente con dichos documentos.

Name: Nombre:	Life Assurance Portfolio Spain
Manufacturer: Empresa:	Octium Life DAC

This document was produced on 14 December 2022 /Este documento se ha elaborado el 14 Diciembre 2022

## Past Performance

### Rentabilidad en el pasado

The charts in the following pages show how this product would have performed had it been available and taken out at the beginning of 2012. The charts show the product's performance as the percentage loss or gain per year over the 10 years to the end of 2021.

**Los gráficos de las páginas siguientes muestran la rentabilidad que habría obtenido este producto en caso de haberse ofrecido y haberse contratado a principios de 2012. Los gráficos muestran la rentabilidad del producto como porcentaje de pérdidas o ganancias anuales a lo largo de 10 años, hasta el final de 2021.**

Performance is shown after deduction of all ongoing charges in respect of the product and underlying investment strategies. All entry and exit charges are excluded from the calculations/

**La rentabilidad se muestra después de descontarse todos los gastos corrientes relacionados con el producto y las estrategias de inversión subyacentes. En los cálculos, no se incluyen los gastos de entrada y salida.**

The performance of the product depends on the investment strategy selected. It also depends on the level of ongoing product charges, distribution costs, age of the insured person and insurance benefit selected. For each investment strategy, the charts show the returns each year for the combination of these factors resulting in the upper and lower level of return for the product at the end of the 10 year period.

La rentabilidad del producto está condicionada por la estrategia de inversión elegida. Otros factores que la condicionan son el nivel de gastos corrientes del producto, los costes de distribución, la edad de la persona asegurada y la cobertura del seguro elegida. Para cada estrategia de inversión, los gráficos muestran el rendimiento anual teniendo en cuenta todos estos factores combinados, que se traducen en unos niveles de rendimiento alto y bajo del producto al final del período de 10 años.

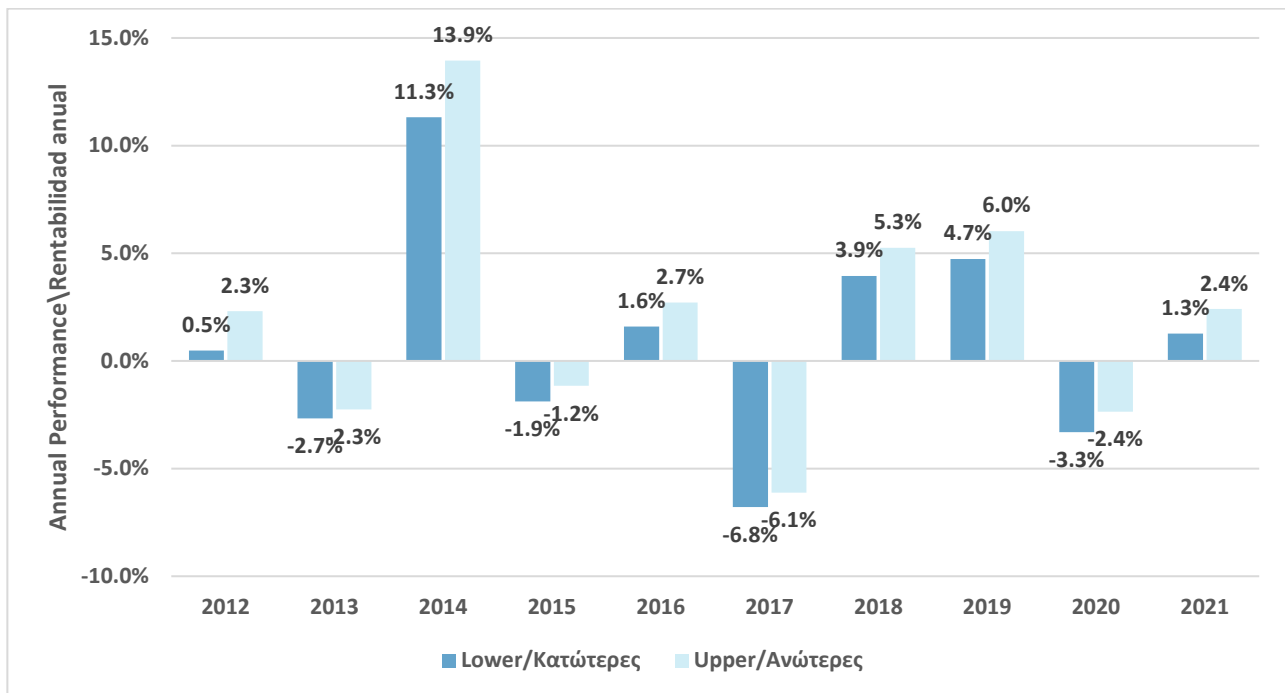
The charts assume that premium protection benefit is NOT selected. You should note that the cost of premium protection benefit could be expensive and, in extreme cases, could entirely erode the value of the product.

El supuesto en los gráficos es que NO se seleccione la cobertura de protección de la prima. Obsérvese que el coste de la cobertura de protección de la prima podría ser elevado y, en casos extremos, podría mermar íntegramente el valor del producto.

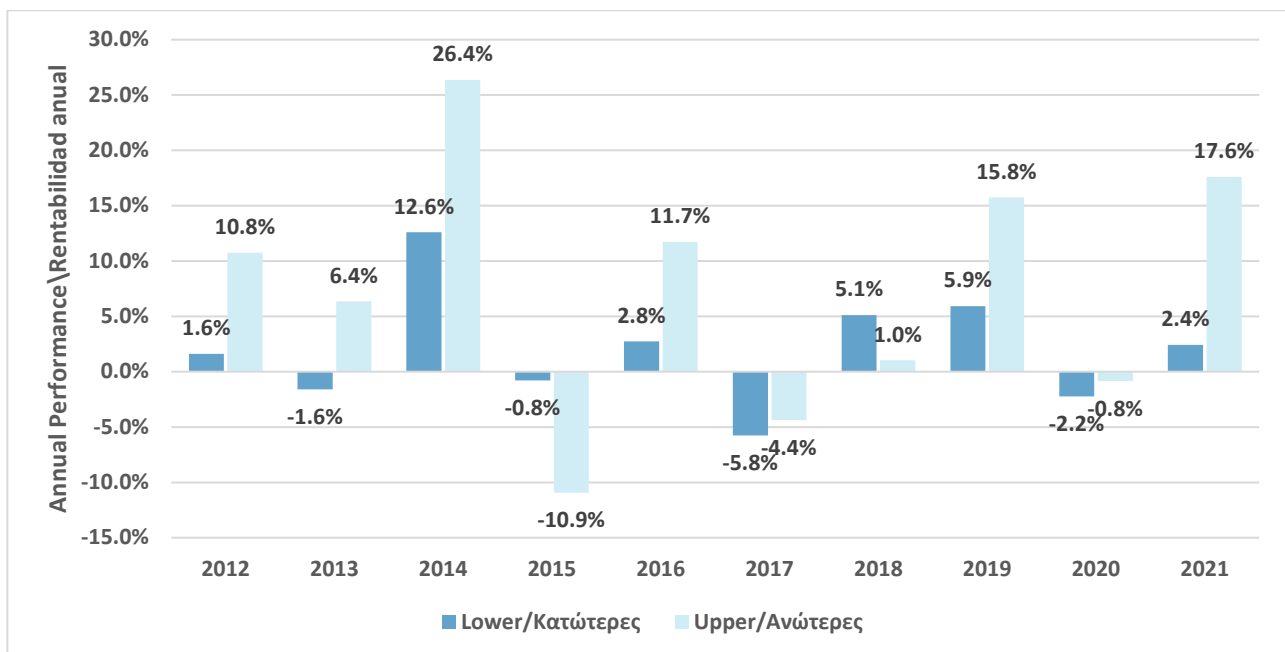
Past performance is not a reliable indicator of future performance. Markets could develop very differently in the future. It can help you to assess how the investment strategies have been managed in the past.

**La rentabilidad obtenida en el pasado no es un indicador fiable de la rentabilidad que podrá obtenerse en el futuro. La evolución de los mercados puede ser muy diferente en el futuro. Puede servir de ayuda para evaluar cómo se gestionaron las estrategias de inversión en el pasado.**

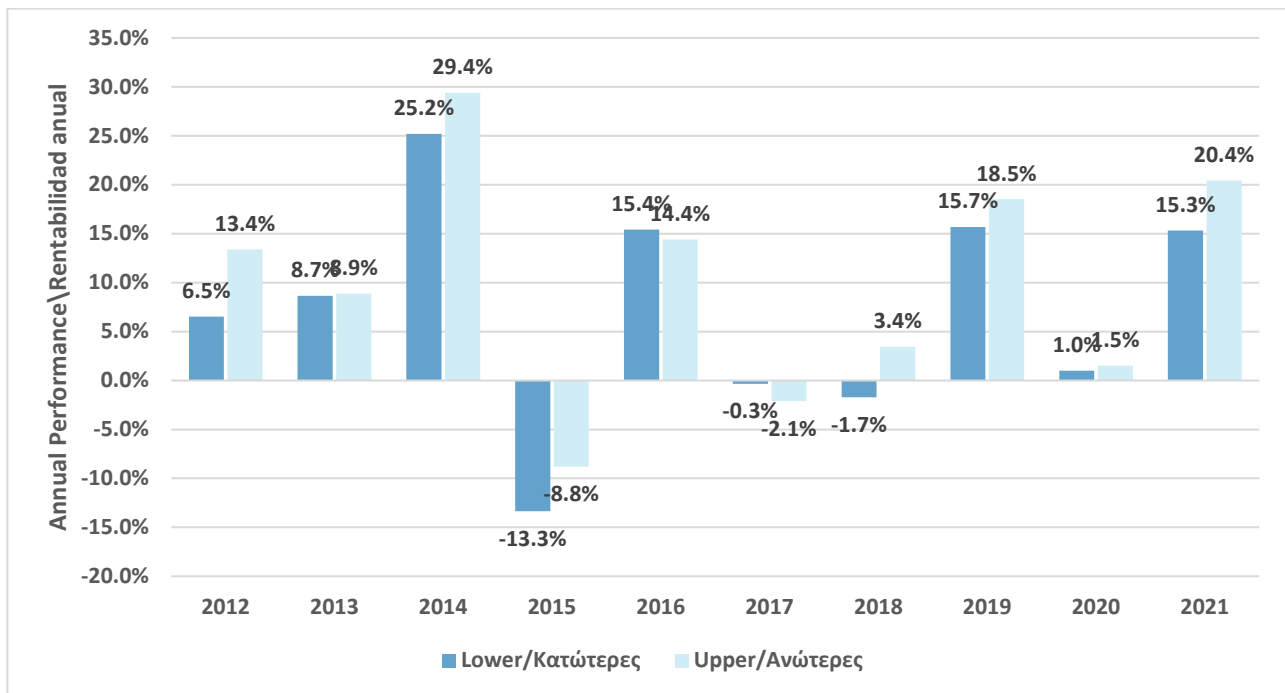
Product Invested in Risk Level 1 Investment Strategy  
**Producto invertido según la estrategia de inversión con un nivel de riesgo 1**



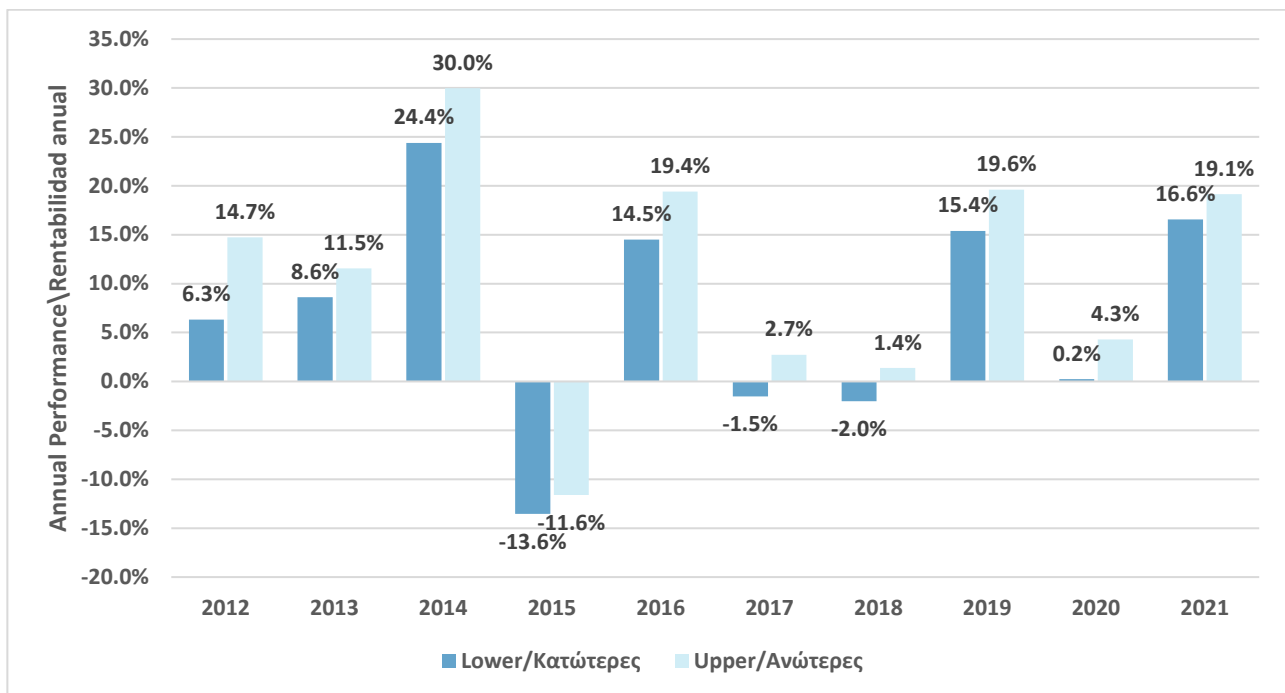
Product Invested in Risk Level 2 Investment Strategy  
**Producto invertido según la estrategia de inversión con un nivel de riesgo 2**



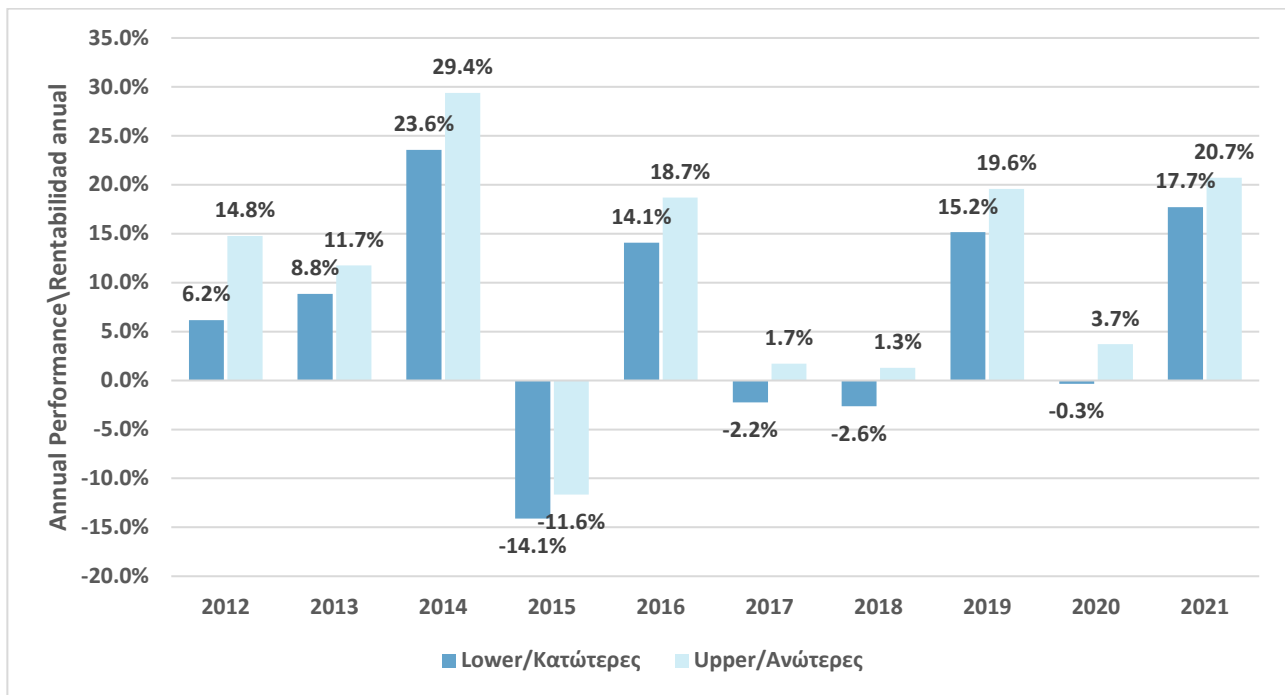
Product Invested in Risk Level 3 Investment Strategy  
 Producto invertido según la estrategia de inversión con un nivel de riesgo 3



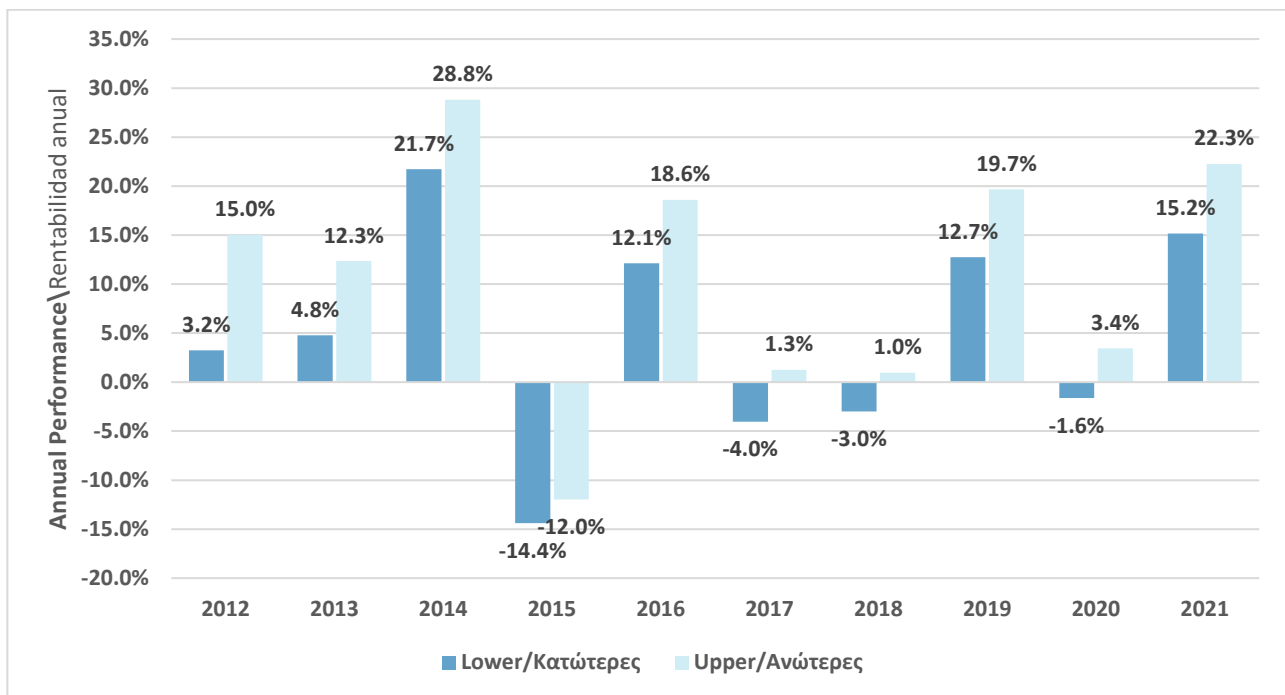
Product Invested in Risk Level 4 Investment Strategy  
 Producto invertido según la estrategia de inversión con un nivel de riesgo 4



Product Invested in Risk Level 5 Investment Strategy  
 Producto invertido según la estrategia de inversión con un nivel de riesgo 5



Product Invested in Risk Level 6 Investment Strategy  
 Producto invertido según la estrategia de inversión con un nivel de riesgo 6



## Previous Performance Scenarios

### Escenarios de rentabilidad reciente

The performance scenarios set out in the Specific Information Documents for the investment strategies are effective from 01 January 2023. There are no previous performance scenarios currently available.

Los escenarios de rentabilidad indicados en los Documentos de Información Específica para las estrategias de inversión serán vigentes a partir del 1 de enero de 2023. Actualmente no se dispone de escenarios de rentabilidad reciente.