

# Past Performance and Previous Performance Scenarios

OCTIUM

## Performanțe anterioare și scenarii de performanță anterioare

### PURPOSE/ SCOP

This document provides you with information about past performance and previous performance scenarios for the investment strategies available under this product. It is a supplement to the Key Information Document for the product and Specific Information Documents for the investment strategies and should be read alongside these.

Acest document vă oferă informații despre performanțele anterioare și scenariile de performanță anterioare pentru strategiile de investiții disponibile în cadrul acestui produs. Documentul este o completare a documentului cu Informații esențiale pentru produs și a documentului cu Informații specifice pentru strategiile de investiții și ar trebui citit împreună cu acestea.

Name: Nume:	Life Assurance Portfolio Romania
Manufacturer: Producător:	Octium Life DAC

This document was produced on 30th March 2026 / Acest document a fost realizat în 30 martie 2026

## Past Performance

### Performanțe anterioare

The charts in the following pages show how this product would have performed had it been available and taken out at the beginning of 2016. The charts show the product's performance as the percentage loss or gain per year over the 10 years to the end of 2025.

**Graficele din paginile următoare arată performanța acestui produs dacă el ar fi fost disponibil și achiziționat la începutul anului 2016. Graficele arată performanța produsului ca procent de pierdere sau câștig pe an pe o perioadă de 10 ani, până la sfârșitul anului 2025.**

Performance is shown after deduction of all ongoing charges in respect of the product and underlying investment strategies. All entry and exit charges are excluded from the calculations. **Performanța este prezentată după deducerea tuturor costurilor curente aferente produsului și strategiilor de investiții de bază. Toate comisioanele de intrare și ieșire sunt excluse din calcule.**

The performance of the product depends on the investment strategy selected. It also depends on the level of ongoing product charges, distribution costs, age of the insured person and insurance benefit selected. For each investment strategy, the charts show the returns each year for the combination of these factors resulting in the upper and lower level of return for the product at the end of the 10 year period.

Performanța produsului depinde de strategia de investiții aleasă. Aceasta depinde, de asemenea, de nivelul costurilor curente ale produsului, de costurile de distribuție, de vârsta persoanei asigurate și de beneficiul de asigurare ales. Pentru fiecare strategie de investiții, graficele arată randamentele anuale pentru combinația acestor factori, rezultând nivelul superior și inferior al randamentului produsului la sfârșitul perioadei de 10 ani.

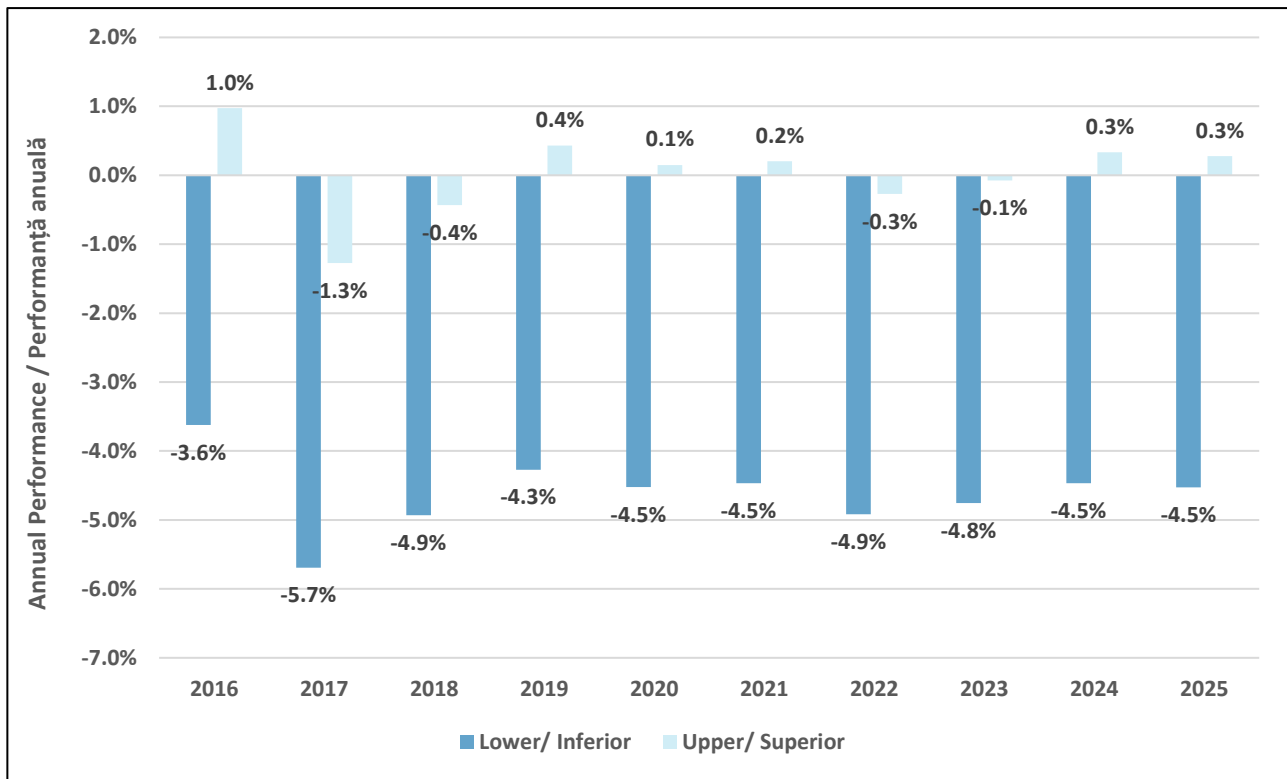
The charts assume that premium protection benefit is NOT selected. You should note that the cost of premium protection benefit could be expensive and, in extreme cases, could entirely erode the value of the product.

Graficele presupun că NU este selectat Beneficiul de protecție a primei. Trebuie să rețineți că costul Beneficiului de protecție a primei poate fi ridicat și, în cazuri extreme, poate eroda în totalitate valoarea produsului.

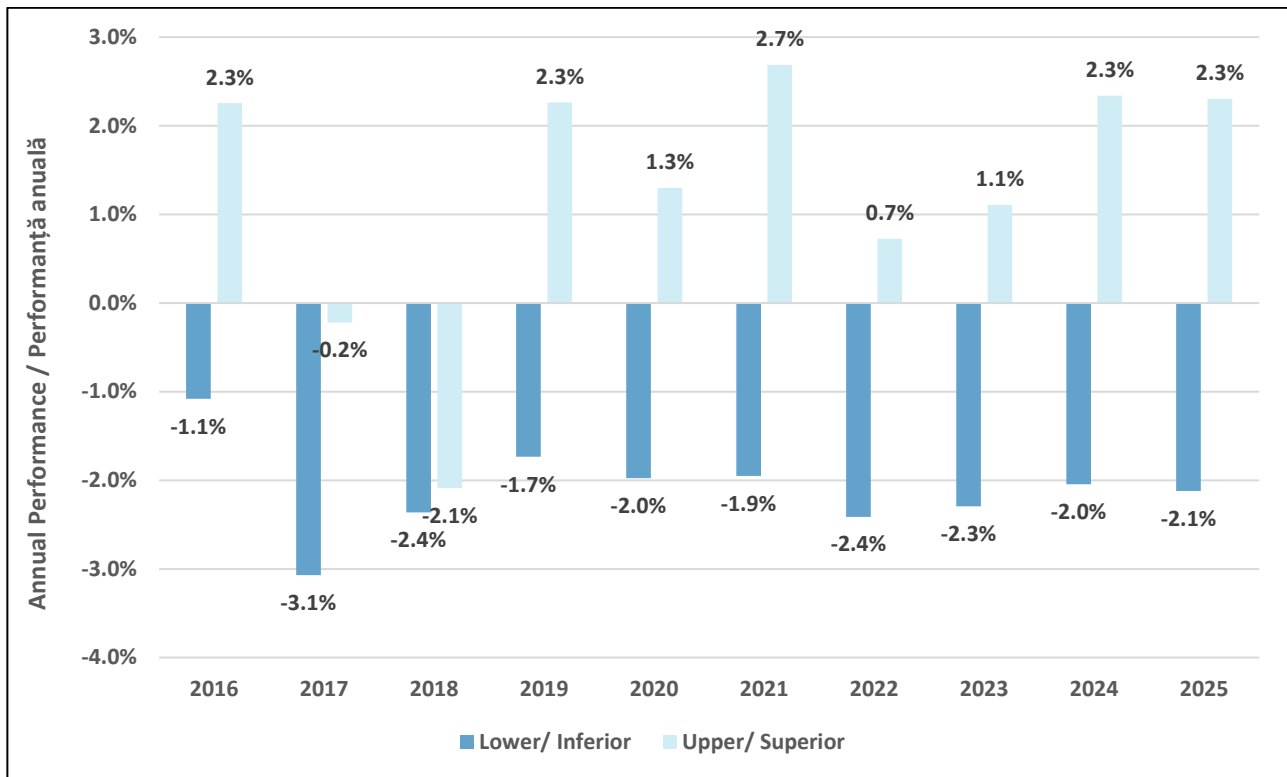
Past performance is not a reliable indicator of future performance. Markets could develop very differently in the future. It can help you to assess how the investment strategies have been managed in the past.

**Performanțele anterioare nu constituie un indicator fiabil al performanțelor viitoare. Piețele ar putea evolua foarte diferit în viitor. Acestea vă pot ajuta să evaluați modul în care au fost gestionate strategiile de investiții în trecut.**

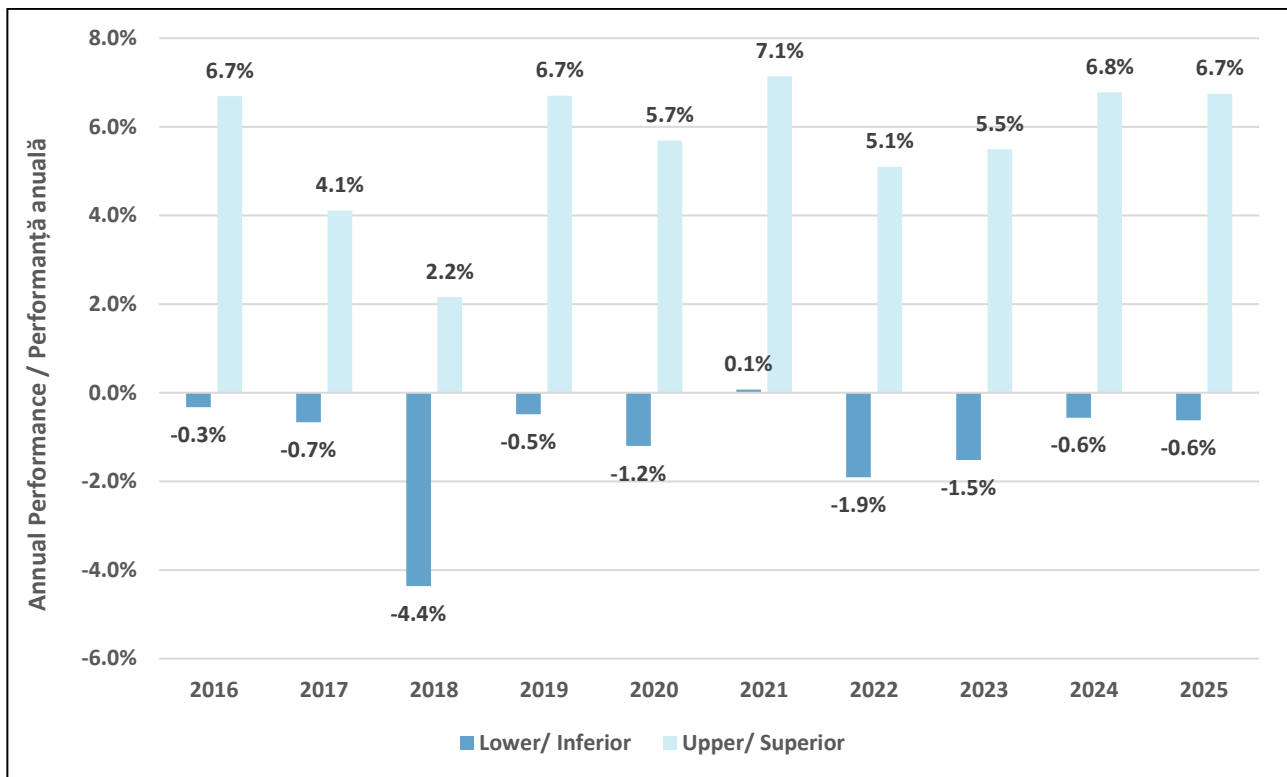
Product Invested in Risk Level 1 Investment Strategy  
 Produsul investit în strategia de investiții cu nivel de risc 1



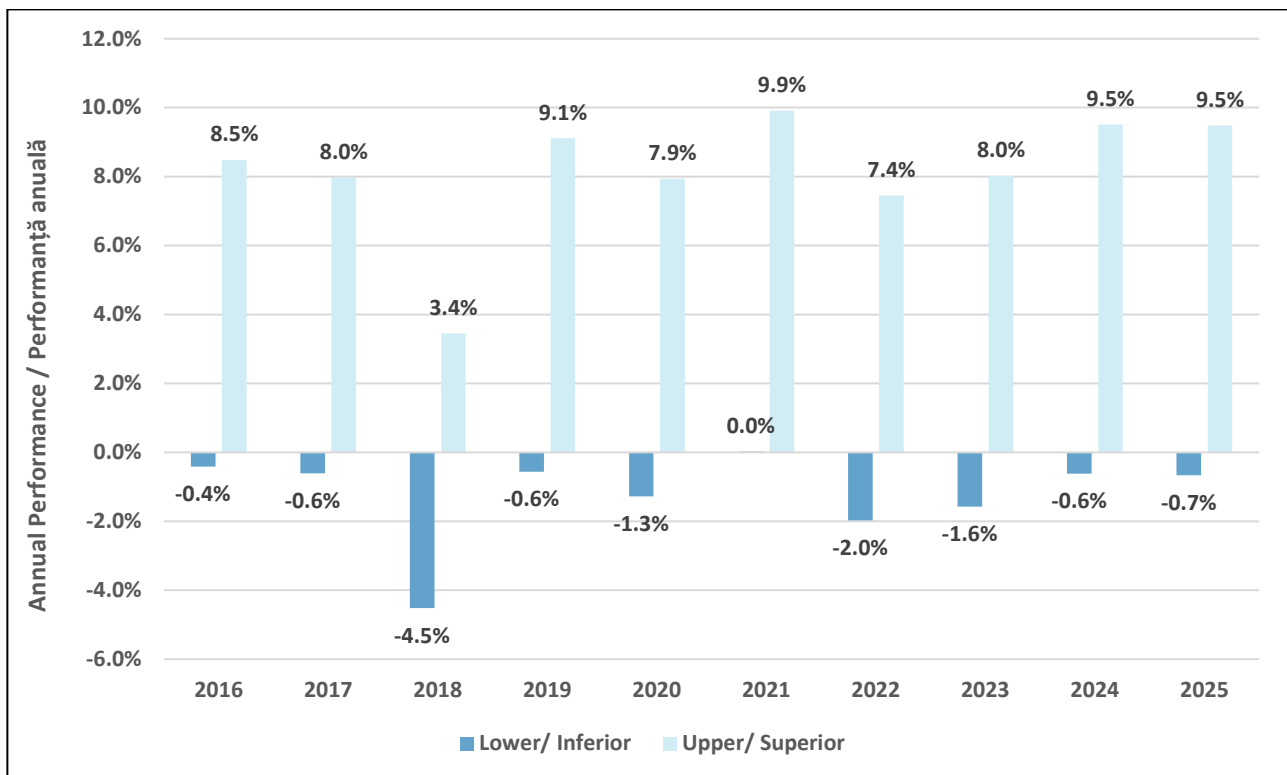
Product Invested in Risk Level 2 Investment Strategy  
 Produsul investit în strategia de investiții cu nivel de risc 2



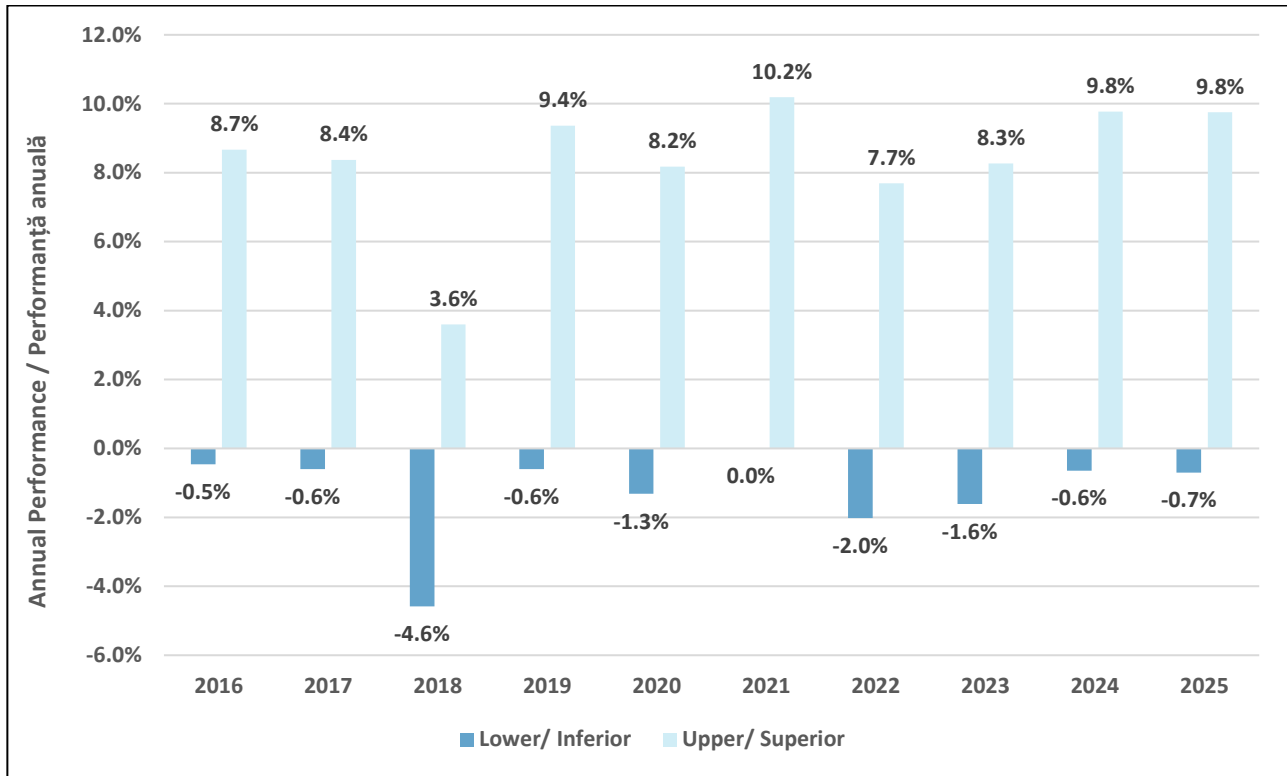
Product Invested in Risk Level 3 Investment Strategy  
 Produsul investit în strategia de investiții cu nivel de risc 3



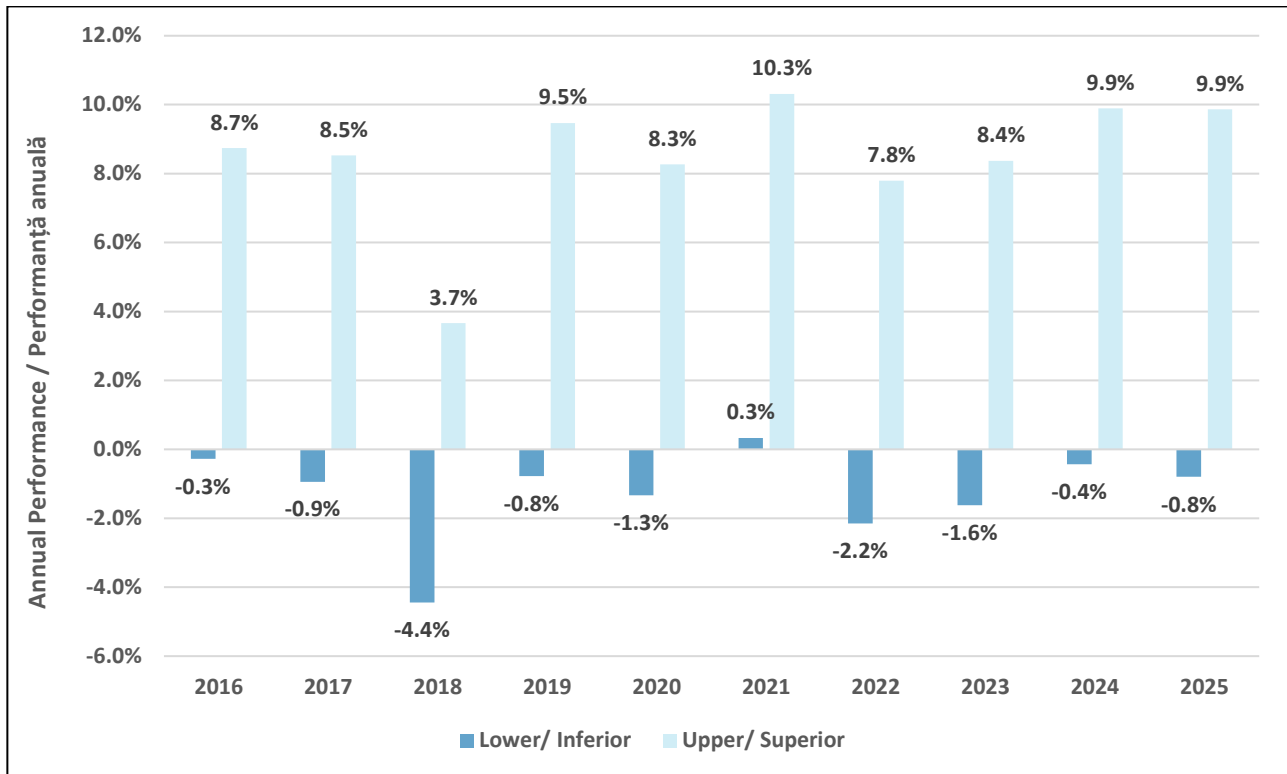
Product Invested in Risk Level 4 Investment Strategy  
 Produsul investit în strategia de investiții cu nivel de risc 4



Product Invested in Risk Level 5 Investment Strategy  
 Produsul investit în strategia de investiții cu nivel de risc 5



Product Invested in Risk Level 6 Investment Strategy  
 Produsul investit în strategia de investiții cu nivel de risc 6



## Previous Performance Scenarios

### Scenarii anterioare de performanță

The following tables show the performance scenarios for each individual investment strategy, updating the underlying the scenarios from month to month.

Tabelele următoare prezintă scenariile de performanță pentru fiecare strategie de investiții individuală, actualizând scenariile de bază de la o lună la alta.

The unfavourable, moderate, and favourable scenarios shown are illustrations using the worst, average, and best performance of a suitable benchmark over a defined period<sup>1</sup>, with the end date of the data used for the scenarios shown at the top of the relevant page.

Scenariile nefavorabile, moderate și favorabile prezentate sunt ilustrări care utilizează cea mai slabă, medie și cea mai bună performanță a unui indice de referință adecvat pe o perioadă definită<sup>2</sup>, data de încheiere a datelor utilizate pentru scenarii fiind afișată în partea de sus a paginii relevante.

The figures shown include all costs of the investment strategy itself but do not include the costs of the insurance contract and do not include the costs that you pay to your advisor or distributor. The figures do not take into account your personal tax situation, which may also affect how much you get back.

Cifrele prezentate includ toate costurile strategiei de investiții, dar nu includ costurile contractului de asigurare și costurile pe care le plățiți consilierului sau distribuitorului dvs. Cifrele nu iau în considerare situația dvs. fiscală, care poate, de asemenea, influența suma pe care o primiți înapoi.

What you will get from this investment strategy depends on future market performance. Market developments in the future are uncertain and cannot be accurately predicted.

Ceea ce veți obține din această strategie de investiții depinde de performanța viitoare a pieței. Evoluțiile pieței în viitor sunt incerte și nu pot fi prezise cu exactitate.

The stress scenarios show what you might get back in extreme market circumstances.

Scenariul de stres arată ce ați putea primi înapoi în situații extreme de piață.

---

<sup>1</sup> The defined period is 10 years for risk level 1, 2 and 3 investment strategies, 12 years for risk level 4 investment strategies and 15 years for risk level 5 and 6 investment strategies.

<sup>2</sup> Perioada definită este de 10 ani pentru strategiile de investiții cu niveluri de risc 1, 2 și 3, 12 ani pentru strategiile de investiții cu niveluri de risc 4 și 15 ani pentru strategiile de investiții cu niveluri de risc 5 și 6.

### Risk Level 1 Investment Strategy

Investment: EUR 10,000		1 year	3 years (recommended holding period)
Scenarios			
<b>Minimum Scenario</b>	There is no minimum guaranteed return. You could lose some or all of your investment.		
<b>Stress Scenario</b>	<b>What you might get back after costs</b>	9,227.17 to 9,420.27	8,935.69 to 9,319.26
	<i>Average return each year</i>	-7.73% to -5.80%	-3.68% to -2.32%
<b>Unfavourable Scenario</b>	<b>What you might get back after costs</b>	9,227.17 to 9,420.27	8,935.69 to 9,319.26
	<i>Average return each year</i>	-7.73% to -5.80%	-3.68% to -2.32%
<i>This type of scenario occurred for an investment between April 2020 to April 2023</i>			
<b>Moderate Scenario</b>	<b>What you might get back after costs</b>	9,818.14 to 10,023.60	9,747.80 to 10,177.68
	<i>Average return each year</i>	-1.82% to 0.24%	-0.85% to 0.59%
<i>This type of scenario occurred for an investment between May 2022 to May 2025</i>			
<b>Favourable Scenario</b>	<b>What you might get back after costs</b>	10,329.27 to 10,689.49	10,012.89 to 10,677.07
	<i>Average return each year</i>	3.29% to 6.89%	0.04% to 2.21%
<i>This type of scenario occurred for an investment between May 2017 to May 2020</i>			

### Strategia de Investiții cu nivel de risc 1

Investiție: 10.000 €		1 an	3 ani (perioadă de deținere recomandată)
Scenarii			
<b>Scenariul minim</b>	Nu există un randament minim garantat. Puteți pierde o parte sau întreaga investiție.		
<b>Scenariu de stres</b>	<b>Ce ați putea recupera după deducerea costurilor</b>	EUR 9.227,17 - EUR 9.420,27	EUR 8.935,69 - EUR 9.319,26
	<i>Randament mediu anual</i>	(-)7,73% - (-)5,80%	(-)3,68% - (-)2,32%
<b>Scenariu nefavorabil</b>	<b>Ce ați putea recupera după deducerea costurilor</b>	EUR 9.227,17 - EUR 9.420,27	EUR 8.935,69 - EUR 9.319,26
	<i>Randament mediu anual</i>	(-)7,73% - (-)5,80%	(-)3,68% - (-)2,32%
<i>Acest tip de scenariu a avut loc pentru indicele de referință între aprilie 2020 - aprilie 2023</i>			
<b>Scenariu moderat</b>	<b>Ce ați putea recupera după deducerea costurilor</b>	EUR 9.818,14 - EUR 10.023,60	EUR 9.747,80 - EUR 10.177,68
	<i>Randament mediu anual</i>	(-)1,82% - 0,24%	(-)0,85% - 0,59%
<i>Acest tip de scenariu a avut loc pentru indicele de referință între mai 2022 - mai 2025</i>			
<b>Scenariu favorabil</b>	<b>Ce ați putea recupera după deducerea costurilor</b>	EUR 10.329,27 - EUR 10.689,49	EUR 10.012,89 - EUR 10.677,07
	<i>Randament mediu anual</i>	10.329,27 - 10.689,49	10.012,89 - 10.677,07
<i>Acest tip de scenariu a avut loc pentru indicele de referință între mai 2017 - mai 2020</i>			

## Risk Level 2 Investment Strategy

Investment: EUR 10,000		1 year	3 years (recommended holding period)
Scenarios			
<b>Minimum Scenario</b>	There is no minimum guaranteed return. You could lose some or all of your investment.		
<b>Stress Scenario</b>	<b>What you might get back after costs</b>	7,746.79 to 9,420.27	7,507.62 to 9,319.26
	<i>Average return each year</i>	-22.53% to -5.80%	-9.11% to -2.32%
<b>Unfavourable Scenario</b>	<b>What you might get back after costs</b>	8,469.94 to 9,420.27	8,902.57 to 9,319.26
	<i>Average return each year</i>	-15.30% to -5.80%	-3.80% to -2.32%
<i>This type of scenario occurred for an investment between April 2020 to April 2023</i>			
<b>Moderate Scenario</b>	<b>What you might get back after costs</b>	10,016.52 to 10,225.67	10,124.27 to 11,051.40
	<i>Average return each year</i>	0.17% to 2.26%	0.41% to 3.39%
<i>This type of scenario occurred for an investment between May 2022 to May 2025</i>			
<b>Favourable Scenario</b>	<b>What you might get back after costs</b>	10,482.65 to 12,126.66	10,348.18 to 13,536.60
	<i>Average return each year</i>	4.83% to 21.27%	1.15% to 10.62%
<i>This type of scenario occurred for an investment between May 2017 to May 2020</i>			

## Strategia de Investiții cu nivel de risc 2

Investimento: 10.000 €		1 an	3 ani (perioadă de deținere recomandată)
Cenários			
<b>Scenariul minim</b>	Nu există un randament minim garantat. Puteți pierde o parte sau întreaga investiție.		
<b>Scenariu de stres</b>	<b>Ce ați putea recupera după deducerea costurilor</b>	EUR 7.746,79 - EUR 9.420,27	EUR 7.507,62 - EUR 9.319,26
	<i>Randament mediu anual</i>	(-22,53% - (-)5,80%	(-9,11% - (-)2,32%
<b>Scenariu nefavorabil</b>	<b>Ce ați putea recupera după deducerea costurilor</b>	EUR 8.469,94 - EUR 9.420,27	EUR 8.902,57 - EUR 9.319,26
	<i>Randament mediu anual</i>	(-15,30% - (-)5,80%	(-3,80% - (-)2,32%
<i>Acest tip de scenariu a avut loc pentru indicele de referință între aprilie 2020 - aprilie 2023</i>			
<b>Scenariu moderat</b>	<b>Ce ați putea recupera după deducerea costurilor</b>	EUR 10.016,52 - EUR 10.225,67	EUR 10.124,27 - EUR 11.051,40
	<i>Randament mediu anual</i>	0,17% - 2,26%	0,41% - 3,39%
<i>Acest tip de scenariu a avut loc pentru indicele de referință între mai 2022 - mai 2025</i>			
<b>Scenariu favorabil</b>	<b>Ce ați putea recupera după deducerea costurilor</b>	EUR 10.482,65 - EUR 12.126,66	EUR 10.348,18 - EUR 13.536,60
	<i>Randament mediu anual</i>	4,83% - 21,27%	1,15% - 10,62%
<i>Acest tip de scenariu a avut loc pentru indicele de referință între mai 2017 - mai 2020</i>			

## Risk Level 3 Investment Strategy

Investment: EUR 10,000		1 year	5 years (recommended holding period)
Scenarios			
<b>Minimum Scenario</b>	There is no minimum guaranteed return. You could lose some or all of your investment.		
<b>Stress Scenario</b>	<b>What you might get back after costs</b>	5,006.28 to 8,098.27	4,088.83 to 7,855.64
	<i>Average return each year</i>	-49.94% to -19.02%	-16.38% to -4.71%
<b>Unfavourable Scenario</b>	<b>What you might get back after costs</b>	7,733.41 to 8,854.23	8,208.11 to 10,229.62
	<i>Average return each year</i>	-22.67% to -11.46%	-3.87% to 0.46%
<i>This type of scenario occurred for an investment between February 2025 to February 2026</i>			
<b>Moderate Scenario</b>	<b>What you might get back after costs</b>	10,217.27 to 10,689.61	12,410.83 to 14,174.49
	<i>Average return each year</i>	2.17% to 6.90%	4.41% to 7.23%
<i>This type of scenario occurred for an investment between November 2018 to December 2023</i>			
<b>Favourable Scenario</b>	<b>What you might get back after costs</b>	11,873.79 to 14,181.75	14,620.07 to 18,634.50
	<i>Average return each year</i>	18.74% to 41.82%	7.89% to 13.26%
<i>This type of scenario occurred for an investment between March 2020 to March 2025</i>			

### Strategia de Investiții cu nivel de risc 3

Investimento: 10.000 €		1 an	5 ani (perioadă de deținere recomandată)
Cenários			
Scenariul minim	Nu există un randament minim garantat. Puteți pierde o parte sau întreaga investiție.		
Scenariu de stres	<b>Ce ați putea recupera după deducerea costurilor</b>	EUR 5.006,28 - EUR 8.098,27	EUR 4.088,83 - EUR 7.855,64
	<i>Randament mediu anual</i>	(-49,94% - (-)19,02%	(-16,38% - (-)4,71%
Scenariu nefavorabil	<b>Ce ați putea recupera după deducerea costurilor</b>	EUR 7.733,41 - EUR 8.854,23	EUR 8.208,11 - EUR 10.229,62
	<i>Randament mediu anual</i>	(-22,67% - (-)11,46%	(-3,87% - 0,46%
<i>Acest tip de scenariu a avut loc pentru indicele de referință între februarie 2025 - februarie 2026</i>			
Scenariu moderat	<b>Ce ați putea recupera după deducerea costurilor</b>	EUR 10.217,27 - EUR 10.689,61	EUR 12.410,83 - EUR 14.174,49
	<i>Randament mediu anual</i>	2,17% - 6,90%	4,41% - 7,23%
<i>Acest tip de scenariu a avut loc pentru indicele de referință între noiembrie 2018 - decembrie 2023</i>			
Scenariu favorabil	<b>Ce ați putea recupera după deducerea costurilor</b>	EUR 11.873,79 - EUR 14.181,75	EUR 14.620,07 - EUR 18.634,50
	<i>Randament mediu anual</i>	18,74% - 41,82%	7,89% - 13,26%
<i>Acest tip de scenariu a avut loc pentru indicele de referință între martie 2020 - martie 2025</i>			

### Risk Level 4 Investment Strategy

Investment: EUR 10,000		1 year	7 years (recommended holding period)
Scenarios			
Minimum Scenario	There is no minimum guaranteed return. You could lose some or all of your investment.		
Stress Scenario	<b>What you might get back after costs</b>	3,078.97 to 5,353.14	1,599.33 to 4,621.32
	<i>Average return each year</i>	-69.21% to -46.47%	-23.04% to -10.44%
Unfavourable Scenario	<b>What you might get back after costs</b>	7,547.81 to 8,269.23	7,393.20 to 10,382.93
	<i>Average return each year</i>	-24.52% to -17.31%	-4.22% to 0.54%
<i>This type of scenario occurred for an investment between February 2025 to February 2026</i>			
Moderate Scenario	<b>What you might get back after costs</b>	10,110.74 to 10,983.36	12,833.60 to 18,663.70
	<i>Average return each year</i>	1.11% to 9.83%	3.63% to 9.32%
<i>This type of scenario occurred for an investment between April 2018 to May 2025</i>			
Favourable Scenario	<b>What you might get back after costs</b>	12,963.38 to 15,164.35	14,971.62 to 23,483.90
	<i>Average return each year</i>	29.63% to 51.64%	5.93% to 12.97%
<i>This type of scenario occurred for an investment between December 2018 to December 2025</i>			

### Strategia de Investiții cu nivel de risc 4

Investimento: 10.000 €		1 an	7 ani (perioadă de deținere recomandată)
Cenários			
Scenariul minim	Nu există un randament minim garantat. Puteți pierde o parte sau întreaga investiție.		
Scenariu de stres	<b>Ce ați putea recupera după deducerea costurilor</b>	EUR 3.078,97 - EUR 5.353,14	EUR 1.599,33 - EUR 4.621,32
	<i>Randament mediu anual</i>	(-69,21% - (-)46,47%	(-23,04% - (-)10,44%
Scenariu nefavorabil	<b>Ce ați putea recupera după deducerea costurilor</b>	EUR 7.547,81 - EUR 8.269,23	EUR 7.393,20 - EUR 10.382,93
	<i>Randament mediu anual</i>	(-24,52% - (-)17,31%	(-4,22% - 0,54%
<i>Acest tip de scenariu a avut loc pentru indicele de referință între februarie 2025 - februarie 2026</i>			
Scenariu moderat	<b>Ce ați putea recupera după deducerea costurilor</b>	EUR 10.110,74 - EUR 10.983,36	EUR 12.833,60 - EUR 18.663,70
	<i>Randament mediu anual</i>	1,11% - 9,83%	3,63% - 9,32%
<i>Acest tip de scenariu a avut loc pentru indicele de referință între aprilie 2018 - mai 2025</i>			
Scenariu favorabil	<b>Ce ați putea recupera după deducerea costurilor</b>	EUR 12.963,38 - EUR 15.164,35	EUR 14.971,62 - EUR 23.483,90
	<i>Randament mediu anual</i>	29,63% - 51,64%	5,93% - 12,97%
<i>Acest tip de scenariu a avut loc pentru indicele de referință între decembrie 2018 - decembrie 2025</i>			

## Risk Level 5 Investment Strategy

Investment: EUR 10,000		1 year	5 years	10 years (recommended holding period)
Scenarios				
<b>Minimum Scenario</b>	There is no minimum guaranteed return. You could lose some or all of your investment.			
<b>Stress Scenario</b>	<b>What you might get back after costs</b>	1,709.07 to 3,335.54	949.95 to 3,034.92	267.28 to 1,656.92
	<i>Average return each year</i>	-82.91% to -66.64%	-37.55% to -21.22%	-30.39% to -16.45%
<b>Unfavourable Scenario</b>	<b>What you might get back after costs</b>	7,432.45 to 8,176.74	7,257.08 to 9,587.40	6,502.46 to 10,402.82
	<i>Average return each year</i>	-25.68% to -18.23%	-6.21% to -0.84%	-4.21% to 0.40%
<i>This type of scenario occurred for an investment between February 2025 to February 2026</i>				
<b>Moderate Scenario</b>	<b>What you might get back after costs</b>	10,116.42 to 11,132.08	11,946.46 to 16,225.54	14,355.55 to 25,076.89
	<i>Average return each year</i>	1.16% to 11.32%	3.62% to 10.16%	3.68% to 9.63%
<i>This type of scenario occurred for an investment between September 2014 to October 2024</i>				
<b>Favourable Scenario</b>	<b>What you might get back after costs</b>	12,893.40 to 15,419.42	15,658.25 to 23,341.70	17,576.10 to 33,723.91
	<i>Average return each year</i>	28.93% to 54.19%	9.38% to 18.47%	5.80% to 12.93%
<i>This type of scenario occurred for an investment between September 2011 to January 2022</i>				

## Strategia de Investiții cu nivel de risc 5

Investimento: 10.000 €		1 an	5 ani	10 ani (perioadă de deținere recomandată)
Cenários				
<b>Scenariul minim</b>	Nu există un randament minim garantat. Puteți pierde o parte sau întreaga investiție.			
<b>Scenariu de stres</b>	<b>Ce ați putea recupera după deducerea costurilor</b>	EUR 1.709,07 - EUR 3.335,54	EUR 949,95 - EUR 3.034,92	EUR 267,28 - EUR 1.656,92
	<i>Randament mediu anual</i>	(-)82,91% - (-)66,64%	(-)37,55% - (-)21,22%	(-)30,39% - (-)16,45%
<b>Scenariu nefavorabil</b>	<b>Ce ați putea recupera după deducerea costurilor</b>	EUR 7.432,45 - EUR 8.176,74	EUR 7.257,08 - EUR 9.587,40	EUR 6.502,46 - EUR 10.402,82
	<i>Randament mediu anual</i>	(-)25,68% - (-)18,23%	(-)6,21% - (-)0,84%	(-)4,21% - 0,40%
<i>Acest tip de scenariu a avut loc pentru indicele de referință între februarie 2025 - februarie 2026</i>				
<b>Scenariu moderat</b>	<b>Ce ați putea recupera după deducerea costurilor</b>	EUR 10.116,42 - EUR 11.132,08	EUR 11.946,46 - EUR 16.225,54	EUR 14.355,55 - EUR 25.076,89
	<i>Randament mediu anual</i>	1,16% - 11,32%	3,62% - 10,16%	3,68% - 9,63%
<i>Acest tip de scenariu a avut loc pentru indicele de referință între septembrie 2014 - octombrie 2024</i>				
<b>Scenariu favorabil</b>	<b>Ce ați putea recupera după deducerea costurilor</b>	EUR 12.893,40 - EUR 15.419,42	EUR 15.658,25 - EUR 23.341,70	EUR 17.576,10 - EUR 33.723,91
	<i>Randament mediu anual</i>	28,93% - 54,19%	9,38% - 18,47%	5,80% - 12,93%
<i>Acest tip de scenariu a avut loc pentru indicele de referință între septembrie 2011 - ianuarie 2022</i>				

## Risk Level 6 Investment Strategy

Investment: EUR 10,000		1 year	5 years	10 years (recommended holding period)
Scenarios				
<b>Minimum Scenario</b>	There is no minimum guaranteed return. You could lose some or all of your investment.			
<b>Stress Scenario</b>	<b>What you might get back after costs</b>	36.53 to 1,873.26	5.35 to 1,360.98	0.04 to 457.60
	<i>Average return each year</i>	-99.63% to -81.27%	-77.83% to -32.89%	-70.97% to -26.54%
<b>Unfavourable Scenario</b>	<b>What you might get back after costs</b>	7,598.51 to 8,146.50	7,444.61 to 9,572.15	6,150.12 to 10,404.36
	<i>Average return each year</i>	-24.01% to -18.54%	-5.73% to -0.87%	-4.74% to 0.40%
<i>This type of scenario occurred for an investment between February 2025 to February 2026</i>				
<b>Moderate Scenario</b>	<b>What you might get back after costs</b>	9,898.51 to 11,143.01	11,603.83 to 16,311.30	14,141.50 to 25,284.09
	<i>Average return each year</i>	-1.01% to 11.43%	3.02% to 10.28%	3.53% to 9.72%
<i>This type of scenario occurred for an investment between April 2012 to July 2022</i>				
<b>Favourable Scenario</b>	<b>What you might get back after costs</b>	12,297.14 to 15,491.26	15,211.51 to 23,585.29	16,471.53 to 34,090.34
	<i>Average return each year</i>	22.97% to 54.91%	8.75% to 18.72%	5.12% to 13.05%
<i>This type of scenario occurred for an investment between September 2011 to January 2022</i>				

## Strategia de Investiții cu nivel de risc 6

Investimento: 10.000 €		1 an	5 ani	10 ani (perioadă de deținere recomandată)
Cenários				
Scenariul minim	Nu există un randament minim garantat. Puteți pierde o parte sau întreaga investiție.			
Scenariu de stres	<b>Ce ați putea recupera după deducerea costurilor</b>	EUR 36,53 - EUR 1.873,26	EUR 5,35 - EUR 1.360,98	EUR 0,04 - EUR 457,60
	<i>Randament mediu annual</i>	(-99,63% - (-)81,27%	(-77,83% - (-)32,89%	(-70,97% - (-)26,54%
Scenariu nefavorabil	<b>Ce ați putea recupera după deducerea costurilor</b>	EUR (-)99,63% - EUR (-)81,27%	EUR (-)77,83% - EUR (-)32,89%	EUR (-)70,97% - EUR (-)26,54%
	<i>Randament mediu annual</i>	(-24,01% - (-)18,54%	(-5,73% - (-)0,87%	(-4,74% - 0,40%
<i>Acest tip de scenariu a avut loc pentru indicele de referință între februarie 2025 - februarie 2026</i>				
Scenariu moderat	<b>Ce ați putea recupera după deducerea costurilor</b>	EUR 9.898,51 - EUR 11.143,01	EUR 11.603,83 - EUR 16.311,30	EUR 14.141,50 - EUR 25.284,09
	<i>Randament mediu annual</i>	(-)1,01% - 11,43%	3,02% - 10,28%	3,53% - 9,72%
<i>Acest tip de scenariu a avut loc pentru indicele de referință între aprilie 2012 - iulie 2022</i>				
Scenariu favorabil	<b>Ce ați putea recupera după deducerea costurilor</b>	EUR 12.297,14 - EUR 15.491,26	EUR 15.211,51 - EUR 23.585,29	EUR 16.471,53 - EUR 34.090,34
	<i>Randament mediu annual</i>	22,97% - 54,91%	8,75% - 18,72%	5,12% - 13,05%
<i>Acest tip de scenariu a avut loc pentru indicele de referință între septembrie 2011 - ianuarie 2022</i>				